

45100 Ultramarinviolett, mittel

Produktname:	Ultramarinviolett mittel
Chemische Bezeichnung:	Natrium-Aluminium-Sulfo-Silikat
Color Index:	C.I. Pigmentviolett 15: 77007
C.A.S. Nr.:	12769-96-9
EINECS Nr.:	2-358-110

Spezifikation:

Farbabstand DE CIEL ab (max): (gegen Standard)	1.00 in Aufhellung 1:3 mit TiO ₂ in Schlagfestem Polystyrol
Farbstärke (gegen Standard):	± 5 %
Siebrückstand (45 µm):	max. 0.05 %
Flüchtige Anteile (105°C):	max. 1.30 %
Freier Schwefel:	max. 0.05 %
Wasserlösliche Anteile:	max. 1.00 %

Typische Daten:

Farbstärke:	51
Dichte:	2.35
Stampfdichte (g/cm ³):	0.75
Ölzahl:	38,5
Mittlere Teilchengröße (µm):	2,40

Echtheiten:

Temperaturbeständigkeit:	über 260°C
Lichtechtheit Vollton (Xenon Lampe und Tageslicht):	ausgezeichnet (7 – 8 Wollskala)
Lichtechtheit Aufhellung:	ausgezeichnet (7 – 8 Wollskala)
Alkaliechtheit:	ausgezeichnet
Säurebeständigkeit:	schwach

Sicherheit:

Akute orale Toxizität (LD50, Ratte):	über 10 g/kg
Hautreizung:	nicht reizend und nicht sensibilisierend
Augenreizung:	nicht reizend
Expositionsbegrenzung:	6 mg/m ³ (MAK-Wert)
Ökologie:	nicht gefährlich

Vor dem Gebrauch von Ultramarinviolett empfehlen wir, unser Sicherheitsdatenblatt zu lesen.

Vorschriften:

Ultramarinviolett ist ein nicht-toxisches Pigment. Es ist universell zugelassen für die Einfärbung von Gegenständen mit Lebensmittelkontakt und für die Herstellung von Spielzeug.

Ergänzende Informationen in bezug auf spezifische gesetzliche Regelungen sind in einem gesonderten Dokument enthalten.

Lagerung, Stabilität und Handhabung:

Transport und Lagerung:

nicht neben sauren Substanzen lagern

Unverträgliche Substanzen:

Säuren

Zersetzungsprodukte:

Freisetzung von Schwefelwasserstoff bei Kontakt mit Säuren

Spezielle Schutzmethoden:

keine, aber ein Übermaß an Staub vermeiden

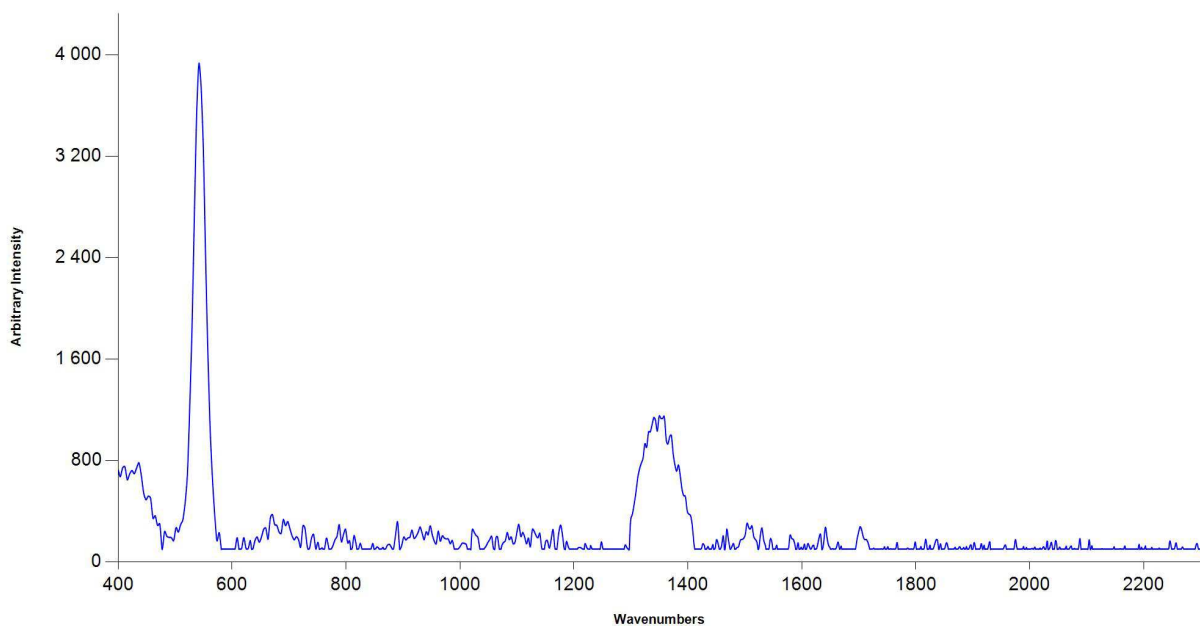
Maßnahme nach unbeabsichtigter Freisetzung:

sofort reinigen; das Verschütten von großen Mengen vermeiden.

Beseitigen in Übereinstimmung mit den lokalen Vorschriften.

Raman-Spektrum von 45100:

(Quelle: MR PHSG, 2017)



— Sample Spectrum