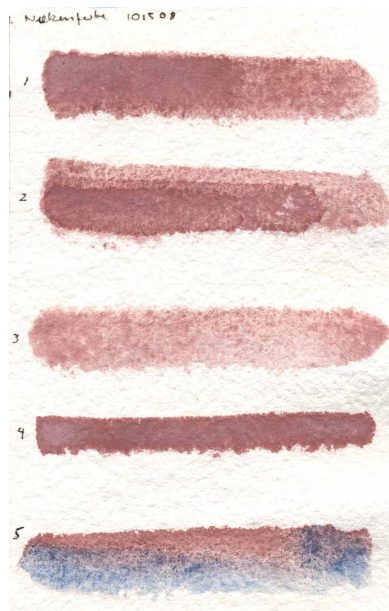


#101508 Nelkenfarbe

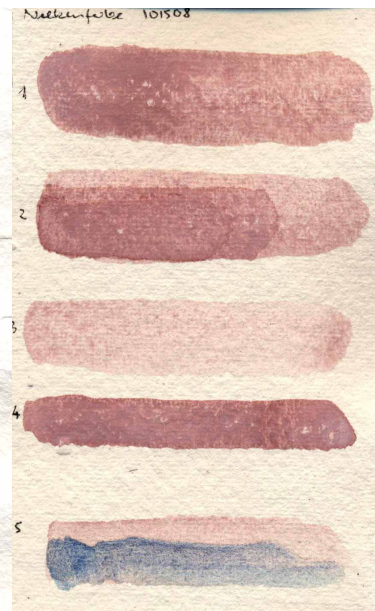
Nelkenfarbe befindet sich im Farbkreis im roten Spektrum mit einer Tendenz ins Blaue. Zudem zeigt die Farbe einen Grauanteil. Sie ist deckend und hat eine matte, opake Oberfläche, wenn sie in höherer Konzentration aufgetragen wird. Diese Eigenschaft kommt der Nutzung auf Reispapier entgegen, wo sich die einzelnen Lasuren schön voneinander abzeichnen. Die Farbe erzeugt deutliche Trocknungsrisse. Die Lasuren lassen sich klar unterscheiden. Die größte Leuchtkraft und Gleichmäßigkeit erzeugt Nelkenfarbe auf Cotton-Rag-Papier.

Bei Mischungen, hier mit #102078 Azurit himmelblau hell, zeigt Nelkenfarbe insbesondere auf Bütten- und kalt gepresstem Papier gleichmäßige Verläufe (jeweils unterster Farbauftrag).

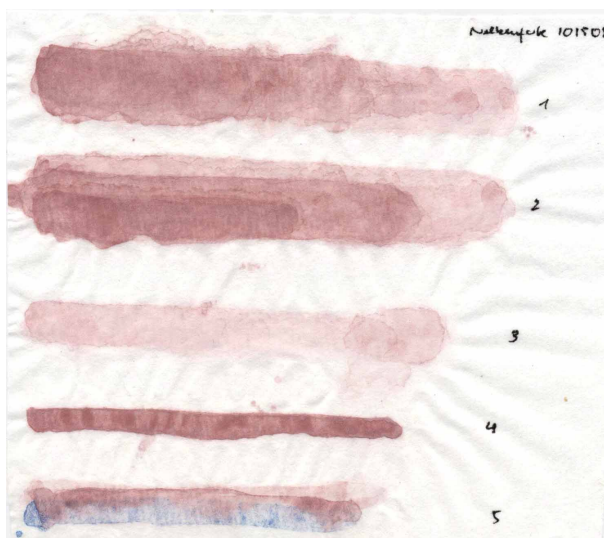
Büttenpapier



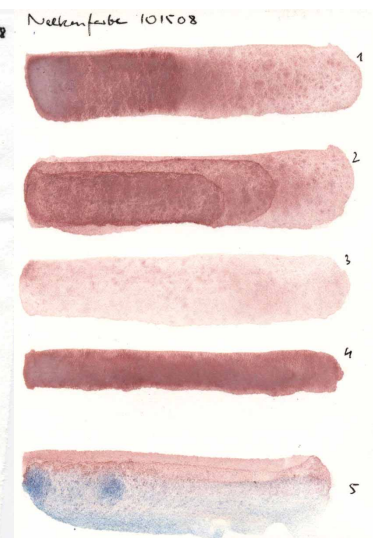
Cotton Rag Papier



Chinesisches Reispapier



Heißgepresstes Papier



Einfluss und Eigenschaften von Malgründen

Beeinflusst wird die „Farbigkeit“ oder der Charakter eines Pigments nicht nur durch die unterschiedlichen Bindemittel, ein nicht unbedeutender Ausdruck entsteht durch die unterschiedlichen Texturen der verschiedenen Malgründe.

So erscheinen lasierende Pigmente beispielsweise auf Reispapier noch „durchsichtiger“ und wirken wie „Eins“ mit dem Malgrund. Auf Leinwand, Bütten- und anderen Papieren erscheinen sie hingegen gefestigter und stabiler.

Eigenschaften von Büttenpapier

- *Geringe Dichte*
- *Weich, samtig*
- *Voluminös, füllig*
- *Fest, stabil*
- *Saugfähig, nimmt viel Wasser auf und die Farbe geht in die Tiefe*

Eigenschaften von Chinesischem Reispapier

- *Löst sich bei „zu viel“ Wasser auf*
- *Transparent (dadurch korrespondiert das Licht hinter dem Malgrund mit dem Farbauftrag und wirkt je nach Helligkeit unterschiedlich)*
- *Die Farbe durchtränkt das Papier und verläuft stärker*
- *Quasi strukturlos*

Eigenschaften von Cotton Rag Papier

- *„gewebtes“ Papier mit Höhen und Tiefen*
- *Kreuzpunkte des Gewebes erzeugen einen Schimmer*
- *Die Farbe scheint sich zu bewegen*
- *Klare Strukturen*

Eigenschaften von heißgepresstem Papier

- *Gewisse Festigkeit und Starre (wenig beweglich)*
- *Klare Linien und Umrisse*
- *Glatte, dichte Oberfläche*
- *Weniger saugfähig, die Farbe dringt weniger in das Papier ein und verläuft gleichmäßiger*
- *Weniger „Schatten“ durch geringere Struktur im Papier*