

#101508 Vieux rose

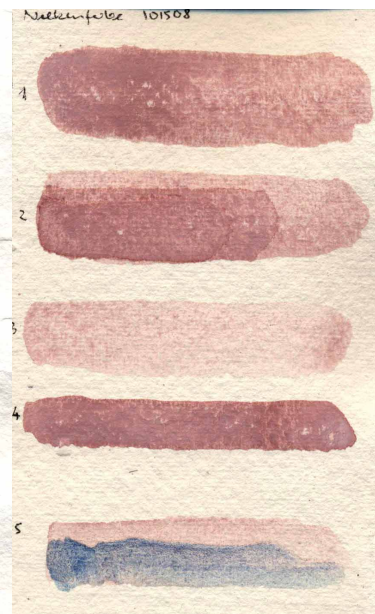
Le vieux rose se situe dans le spectre rouge avec une tendance vers le bleu dans le cercle chromatique. En outre, cette couleur présente une composante grise. Elle est opaque et présente une surface mate lorsqu'elle est appliquée à des concentrations plus élevées. Cette caractéristique permet de l'utiliser sur du papier de riz, où les différents glacis se détachent bien les uns des autres. La couleur produit des bords de séchage distincts, donc les glacis peuvent être clairement distingués. La couleur rose produit la plus grande luminosité et uniformité sur le papier chiffon de coton.

Lorsqu'il est mélangé, ici avec le n° 102078 Azurite MP, Sky-Blue light, le vieux rose présente des dégradés réguliers, notamment sur le papier fait à la main et le papier pressé à froid (dans chaque cas, l'application de couleur la plus faible).

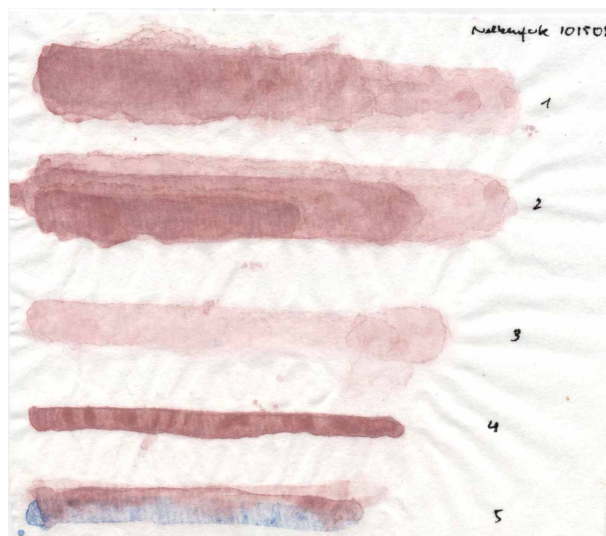
Papier fait à la main



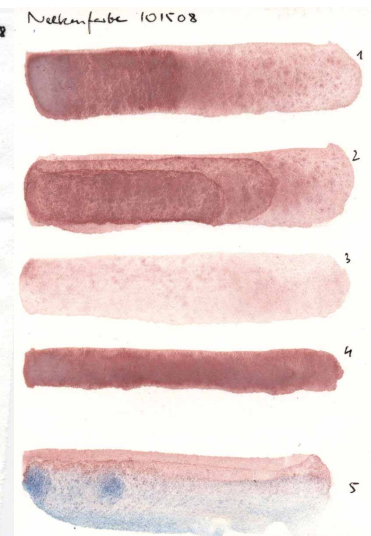
Papier chiffon de coton



Papier de riz chinois



Papier pressé à chaud



Influence et propriétés des surfaces à peindre

La "coloration" ou le caractère d'un pigment n'est pas seulement influencé par les différents liants; les différentes textures des diverses surfaces de peinture contribuent également de manière significative à son expression.

Par exemple, les pigments de glaçage apparaissent encore plus "transparents" sur le papier de riz et semblent faire "un" avec la surface de la peinture. Par contre, sur la toile, le papier ordinaire ou le papier fait à la main, ils semblent plus solides et stables.

Propriétés du papier fait à la main (allemand: Büttenpapier)

- Faible densité
- Doux, velouté
- Volumineux, corsé
- Ferme, stable
- Absorbe beaucoup d'eau et la couleur pénètre en profondeur

Propriétés du papier de riz chinois

- Se dissout avec "trop" d'eau
- Transparent (par conséquent, la lumière derrière la surface de peinture a des effets différents sur l'application de la peinture)
- La peinture traverse le papier et est très liquide.
- pratiquement non texturé

Propriétés du papier chiffon de coton

- papier "tissé" avec des ondulations régulières et minuscules
- effets légèrement chatoyants
- La couleur semble bouger
- Texture claire

Propriétés du papier pressé à chaud

- Une certaine fermeté et rigidité (moins flexible)
- Lignes et contours nets
- Surface lisse et dense
- Moins absorbant, la couleur pénètre moins dans le papier et s'écoule plus uniformément
- Moins d'"ombre" en raison de l'absence de texture