

**11150 Epidot, Pistazit**  
**11151 Epidot, extra grünlich**

Chemische Zusammensetzung :  $\text{Ca}_2(\text{Al,Fe}^{\text{III}})_3[\text{OH}(\text{SiO}_4)_3]$

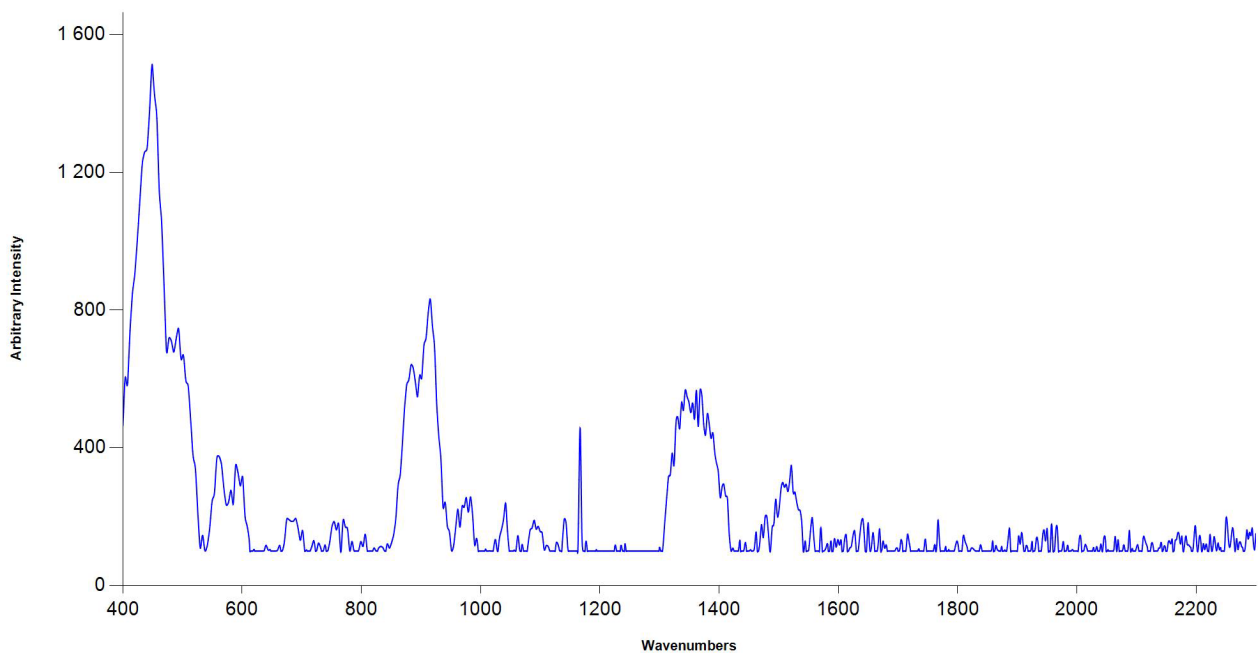
Epidot tritt häufig in pistaziengrünen, schönen Kristallen auf. Das kalziumhaltige Eisen-/Aluminiumsilikat komplexer Zusammensetzung ist sehr häufig.

Die grössten Vorkommen in Europa sind im Piemont, in Österreich und Russland, auch auf Elba und in der Toskana.

Durch die schwierige Differenzanalyse zwischen den verschiedenen grünen Erden wird normalerweise nur Grüne Erde gefunden. Welche grüne Erde in historischen Bildern vorliegt, ist bisher meist noch nicht genau untersucht worden.

Das gelbgrün pistazienfarbige Pigment dürfte in vielen gelbgrünen Wiesen der Frühgotik das bestimmende Pigment sein.

Raman-Spektrum von 11151:  
(Quelle: MR PHSG, 2017)



— Sample Spectrum