

11200 Grüner Jaspis

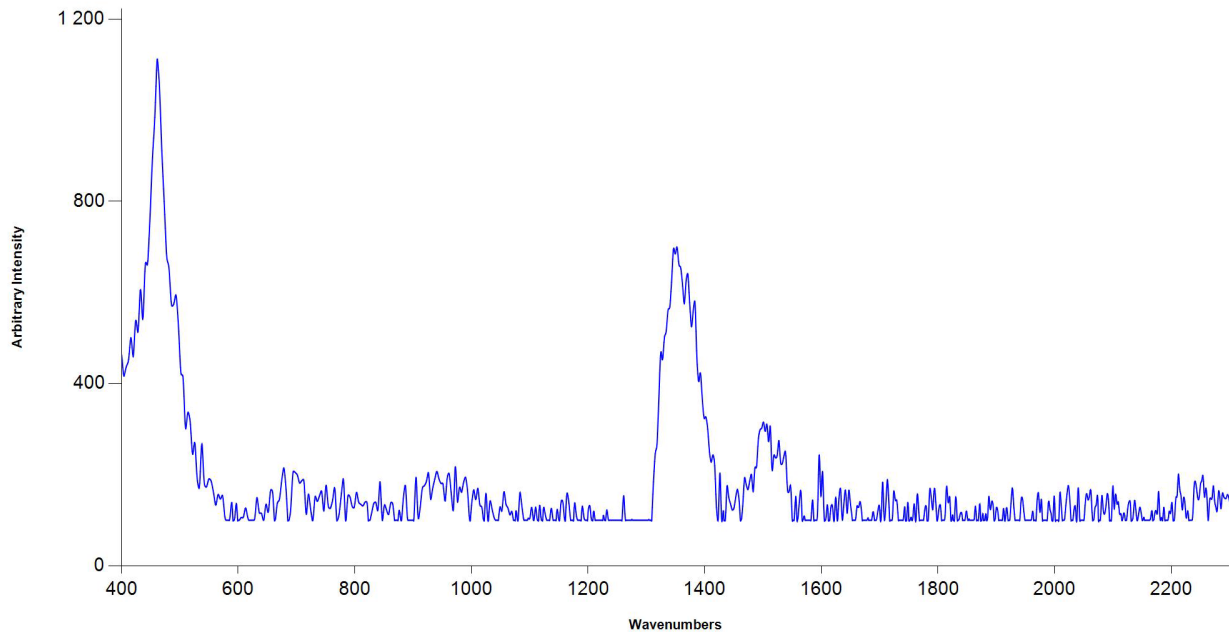
Korngrösse 0 - 120 μ , aus Madagaskar

Der durch Eisen-(II) grün gefärbte, amorphe Quarz mit sehr hoher Zähigkeit wird Grüner Jaspis genannt.

Grüner Jaspis ist immer dann zu vermuten, wenn grasgrün, brillant durchsichtige Partikel in alten Malschichten gefunden werden. Aus grünem Jaspis lassen sich wohl die schönsten grasgrünen Pigmente überhaupt herstellen.

Grüner Jaspis ist in kleinen Vorkommen überall verbreitet. Grüne Quarzvorkommen besonderer Reinheit werden heute auf Madagaskar und in Brasilien ausgebeutet.

Raman-Spektrum:
(Quelle: MR PHSG, 2017)



— Sample Spectrum