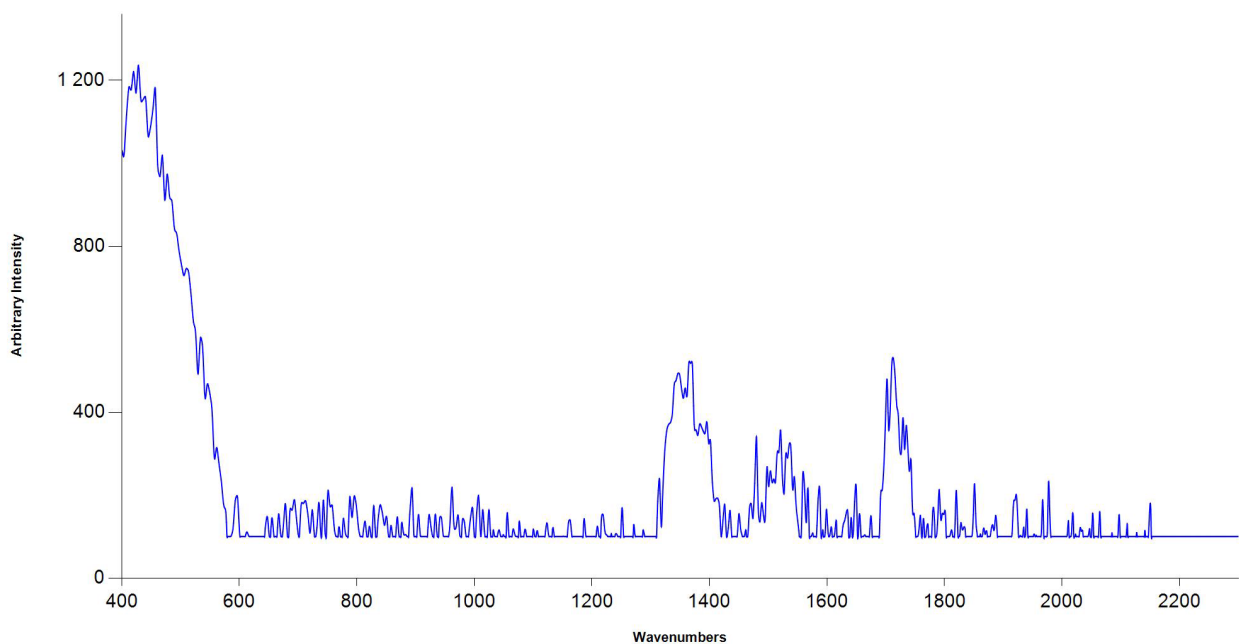


11250 Grüner Porphyr

Der grüne Porphyr aus den Seealpen in Frankreich ist durch vulkanische Prozesse entstanden. Mineralogisch steht der grüne Porphyr zwischen Porphyry und Seldonite-Sandstein.

Raman-Spektrum:
(Quelle: MR PHSG, 2017)



— Sample Spectrum