

## 11390 - 11392 Jade, Jadeit

Chemische Zusammensetzung :  $\text{NaAlSi}_2\text{O}_6$

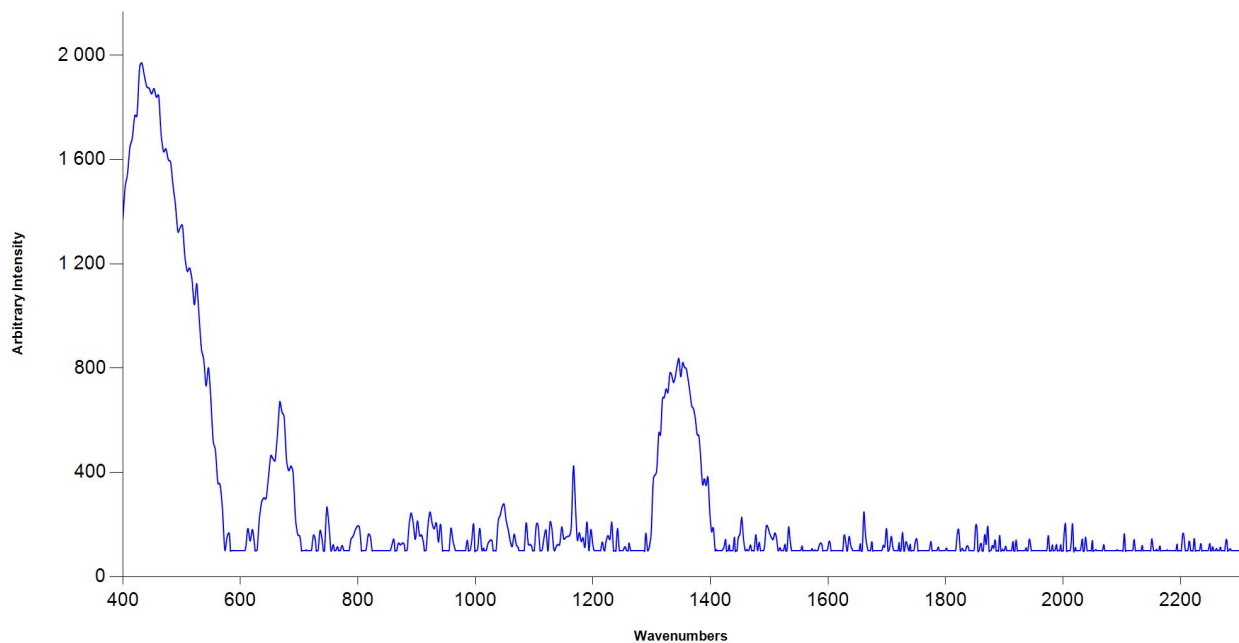
Jade ist ein Mineral, das im Gebirge wie auch in Flusstälern vorkommt und dessen Farbspektrum sich von weiss über grün bis zu braunen Farbtönen erstreckt. Seit dem dritten vorchristlichen Jahrtausend ist Jade ein Symbol für irdische wie himmlische Macht, und später verband man mit Jade auch Beständigkeit, Perfektion, Unsterblichkeit und das Edle schlechthin.

Geschnitzt und poliert werden Jadestücken bestimmte kulturelle Merkmale zugeordnet. Für rituelle Zeremonien und als Grab- und Opferbeigaben wurden etwa schon im Neolithikum runde Scheiben mit einem Loch in der Mitte zu Ehren der Himmelsgötter oder rechteckige, hohle Ornamente zu Ehren der Erdgeister geschnitzt.

Jadeit ist ein derbes, dichtes, mikrokristallines, weisses oder grünliches, Glas-glänzend durchscheinendes Mineral. Die Dichte beträgt 3,2 - 3,3, die Härte 6,5.

Jadeit ist in grösserem Umfang in den kristallinen Schiefen von Birma und in Ostturkestan verbreitet und wird in China häufig als Ornamentstein verwendet. In Piemont tritt Jadeit als Geröll auf. Wegen seiner ausserordentlichen Zähigkeit wurde Jadeit neben Nephrit vom vorgeschichtlichen Menschen zu Waffen verarbeitet.

Raman-Spektrum von 11391:  
(Quelle: MR PHSG, 2017)



— Sample Spectrum