

#230008 Phthalogrün, Blaugrün, PG 7

Phthalogrün, Blaugrün ist ein intensives, leicht lösliches Grün, das genau zwischen den bläulichen und den gelblichen Grüntönen der Farbpalette steht. Seine größte Leuchtkraft entfaltet es auf heißgepresstem sowie auf Cotton-Rag-Papier. Auf Büttenpapier wirkt die Farbe deutlich dunkler, auf Reispapier erwartungsgemäß schwächer. Phthalogrün bleibt auch bei mehrfach übereinandergelegten Lasuren transparent und entfaltet besonders auf heißgepresstem Papier markante Trocknungsränder. Sowohl bei sehr flüssigem Auftrag, als auch bei intensiver Sättigung ist die Struktur der Farbe auf allen Papieren sehr homogen.

Auf Büttenpapier, Cotton Rag Papier und chinesischem Reispapier wurde die Mischung zusammen mit #231788 Orange DPP RA erzeugt (jeweils unterster Farbauftrag). Auf heißgepresstem Papier mit #231828 Rubin DPP TR.

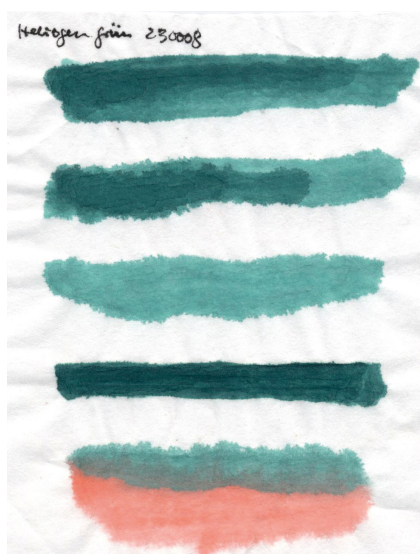
Büttenpapier



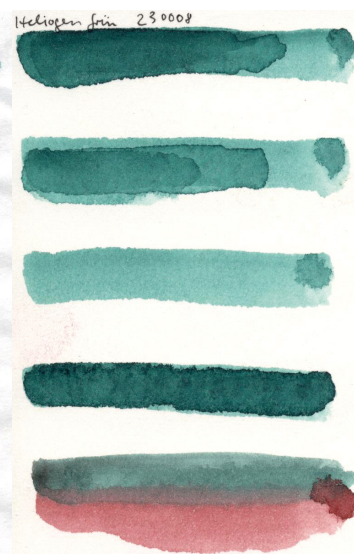
Cotton Rag Papier



Chinesisches Reispapier



Heißgepresstes Papier



Einfluss und Eigenschaften von Malgründen

Beeinflusst wird die „Farbigkeit“ oder der Charakter eines Pigments nicht nur durch die unterschiedlichen Bindemittel, ein nicht unbedeutender Ausdruck entsteht durch die unterschiedlichen Texturen der verschiedenen Malgründe.

So erscheinen lasierende Pigmente beispielsweise auf Reispapier noch „durchsichtiger“ und wirken wie „Eins“ mit dem Malgrund. Auf Leinwand, Bütten- und anderen Papieren erscheinen sie hingegen gefestigter und stabiler.

Eigenschaften von Büttenpapier

- *Geringe Dichte*
- *Weich, samtig*
- *Voluminös, füllig*
- *Fest, stabil*
- *Saugfähig, nimmt viel Wasser auf und die Farbe geht in die Tiefe*

Eigenschaften von Chinesischem Reispapier

- *Löst sich bei „zu viel“ Wasser auf*
- *Transparent (dadurch korrespondiert das Licht hinter dem Malgrund mit dem Farbauftrag und wirkt je nach Helligkeit unterschiedlich)*
- *Die Farbe durchtränkt das Papier und verläuft stärker*
- *Quasi strukturlos*

Eigenschaften von Cotton Rag Papier

- *„gewebtes“ Papier mit Höhen und Tiefen*
- *Kreuzpunkte des Gewebes erzeugen einen Schimmer*
- *Die Farbe scheint sich zu bewegen*
- *Klare Strukturen*

Eigenschaften von heißgepresstem Papier

- *Gewisse Festigkeit und Starre (wenig beweglich)*
- *Klare Linien und Umrisse*
- *Glatte, dichte Oberfläche*
- *Weniger saugfähig, die Farbe dringt weniger in das Papier ein und verläuft gleichmäßiger*
- *Weniger „Schatten“ durch geringere Struktur im Papier*