

#230008 Vert Phthalo, bleuâtre, PG 7

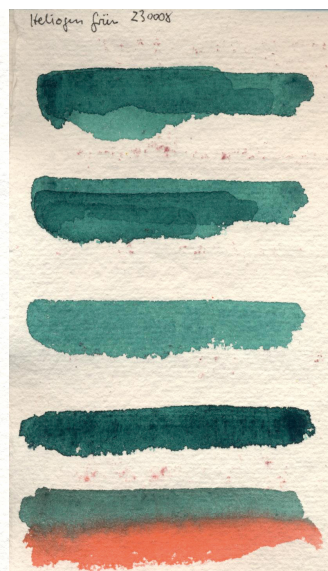
Le bleu-vert phtalique est un vert intense et facilement soluble qui, sur le cercle chromatique, se situe exactement entre le vert bleuté et le vert jaunâtre. Il montre sa luminosité maximale sur du papier pressé à chaud et du papier coton. Sur le papier fait à la main, la couleur apparaît beaucoup plus foncée ; sur le papier de riz, en revanche, elle est plus faible. Le vert phtalique reste transparent même après plusieurs applications et développe des bords de séchage caractéristiques, notamment sur le papier pressé à chaud. La structure de l'encre est très homogène sur tous les papiers, aussi bien avec une application très fluide qu'avec une saturation intense.

Sur du papier fait main, du papier de coton et du papier de riz chinois, le mélange a été produit avec le #231788 Orange DPP RA (application d'encre la plus faible dans chaque cas). Sur papier pressé à chaud avec #231828 Ruby DPP TR.

Papier fait à la main



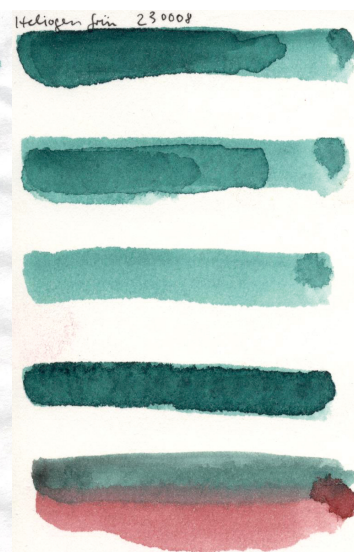
Papier chiffon de coton



Papier de riz chinois



Papier pressé à chaud



Influence et propriétés des surfaces à peindre

La "coloration" ou le caractère d'un pigment n'est pas seulement influencé par les différents liants; les différentes textures des diverses surfaces de peinture contribuent également de manière significative à son expression.

Par exemple, les pigments de glaçage apparaissent encore plus "transparents" sur le papier de riz et semblent faire "un" avec la surface de la peinture. Par contre, sur la toile, le papier ordinaire ou le papier fait à la main, ils semblent plus solides et stables.

Propriétés du papier fait à la main (allemand: Büttenpapier)

- Faible densité
- Doux, velouté
- Volumineux, corsé
- Ferme, stable
- Absorbe beaucoup d'eau et la couleur pénètre en profondeur

Propriétés du papier de riz chinois

- Se dissout avec "trop" d'eau
- Transparent (par conséquent, la lumière derrière la surface de peinture a des effets différents sur l'application de la peinture)
- La peinture traverse le papier et est très liquide.
- pratiquement non texturé

Propriétés du papier chiffon de coton

- papier "tissé" avec des ondulations régulières et minuscules
- effets légèrement chatoyants
- La couleur semble bouger
- Texture claire

Propriétés du papier pressé à chaud

- Une certaine fermeté et rigidité (moins flexible)
- Lignes et contours nets
- Surface lisse et dense
- Moins absorbant, la couleur pénètre moins dans le papier et s'écoule plus uniformément
- Moins d'"ombre" en raison de l'absence de texture