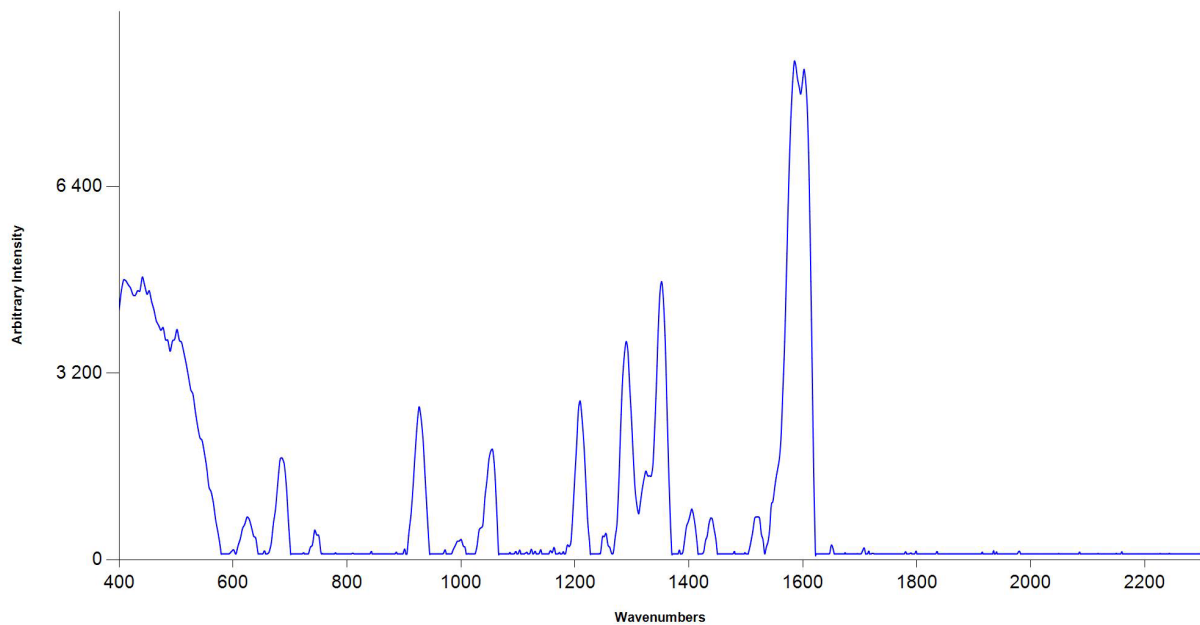


23182 Rubin DPP TR

Das Rubin DPP Rubin ist uneingeschränkt auch für australische Licht- und Wetterverhältnisse geeignet. Das gilt für den Vollton wie auch für Abmischungen.

Raman-Spektrum von 23182:
(Quelle: MR PHSG, 2017)



— Sample Spectrum