

23200 Scharlachrot

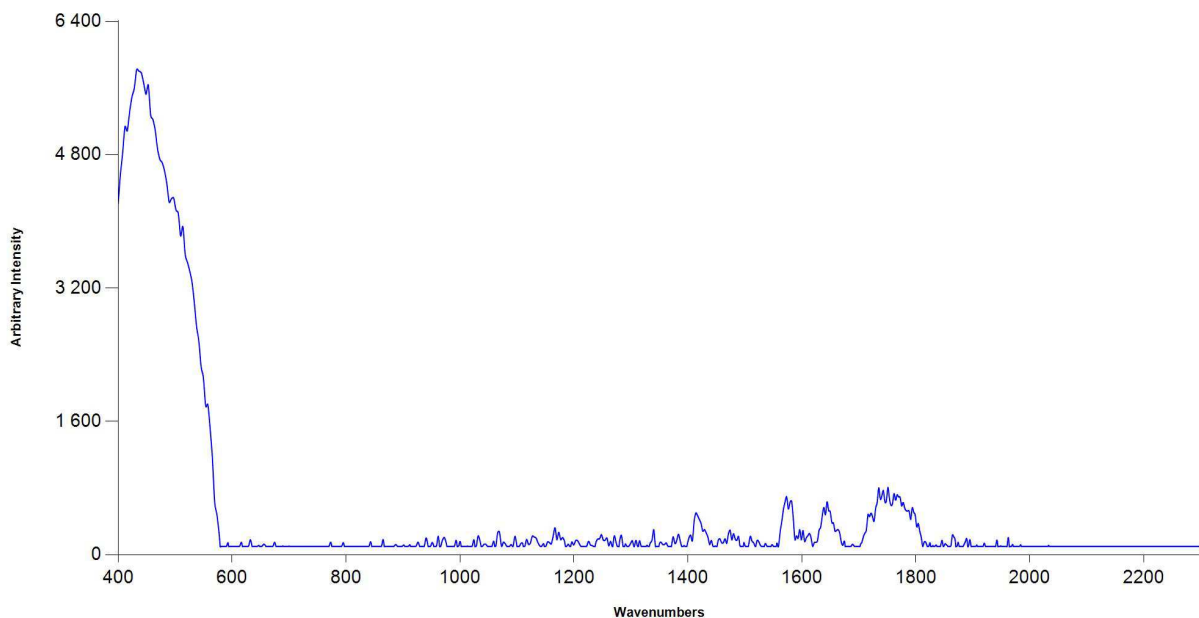
Pigment Red 168

Scharlachrot ist auch unter dem Namen Dibromoanthranthron Orange im Handel. Es handelt sich um ein klares, brillantes gelbstichiges Rot, welches als Lasurpigment häufig in Autolacken (Metallic-Lackierungen) zum Einsatz kommt.

Chemisch gesehen ist Scharlachrot ein chloriertes Anthrachinonderivat. Damit gehört es mit Indanthrenblau (PB 60) in eine Farbstoffgruppe.

Scharlachrot zeichnet sich durch sehr gute Lichtechtheiten aus: sowohl für den Vollton als auch für schwache Verdünnungen gilt Echtheitsgrad 8, für stärkere Verdünnungen kann "nur" 7-8 angegeben werden. Die Beständigkeit in Säure, Alkali oder Kalk ist mit 5 ebenfalls nicht zu verbessern. Auch die Wetterfestigkeit (5) ist sehr gut. Die Lösungsmittelbarkeit ist in den von Kunstmalern verwendeten Lösungsmitteln sehr gut, allerdings tendiert Scharlachrot in einigen Kunststoffen zum Ausblühen.

Raman-Spektrum von 23200:
(Quelle: MR PHSG, 2017)



— Sample Spectrum