

## 23291 Permanentrot FRL PR 9, Neutralrot C

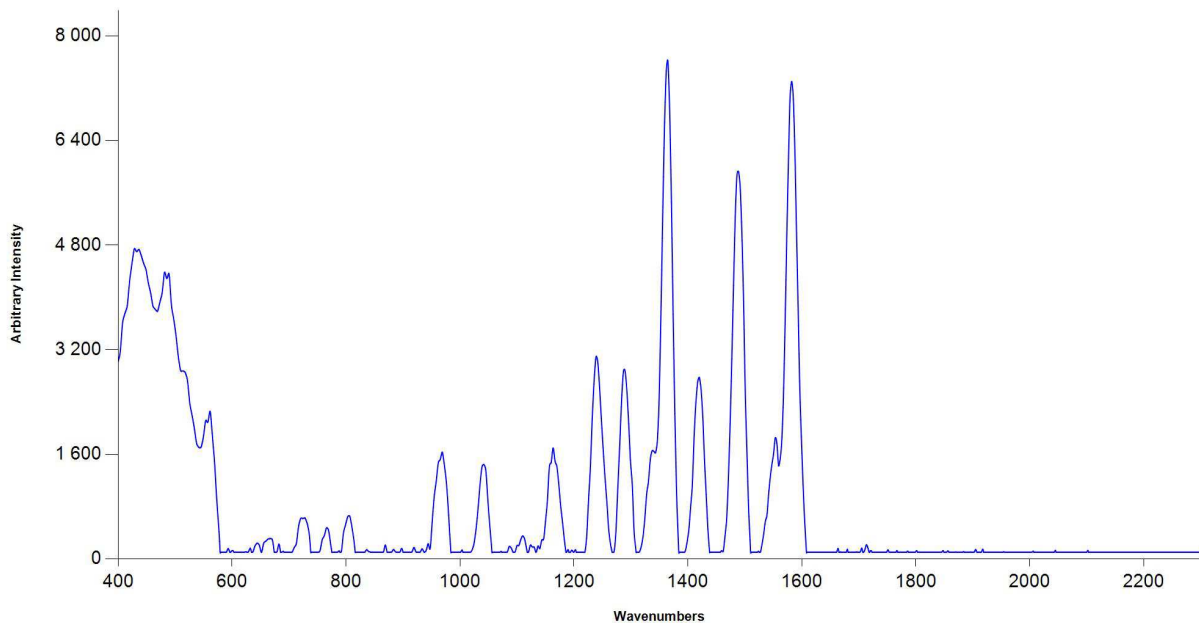
Es handelt sich hier um ein gelbstichiges Rotpigment, welches aber nicht so sehr zum Orange tendiert wie Permanentrot PR 10.

Chemisch gehört Pigment Rot 9 mit Pigment Rot 10 zusammen in die Naphtholrot-Gruppe und ist damit ein Monoazopigment. Die Seitengruppen dieser beiden Moleküle unterscheiden sich nur geringfügig.

Permanentrot PR 9 kann in verschiedenen Kristallformen vorliegen, was bei der Wahl der Lösungsmittel berücksichtigt werden muss (s.u.).

Die Lichtechtheit dieses Pigmentes ist relativ gut. Es gilt 7 für den Vollton, 6 für schwache Verdünnungen und 5-6 für stärkere Verdünnungen. Die Beständigkeit in Säuren, Laugen und Kalk ist mit 5 sehr gut. Die Lösungsmittel-Verträglichkeit ist ebenfalls gut, allerdings können starke Lösungsmittel wie Aromaten, Ketone und Ester die Kristallstruktur des Pigmentes beeinflussen, so dass es zu einer Farbton-Änderung kommen kann.

Raman-Spektrum von 23291:  
(Quelle: MR PHSG, 2017)



— Sample Spectrum