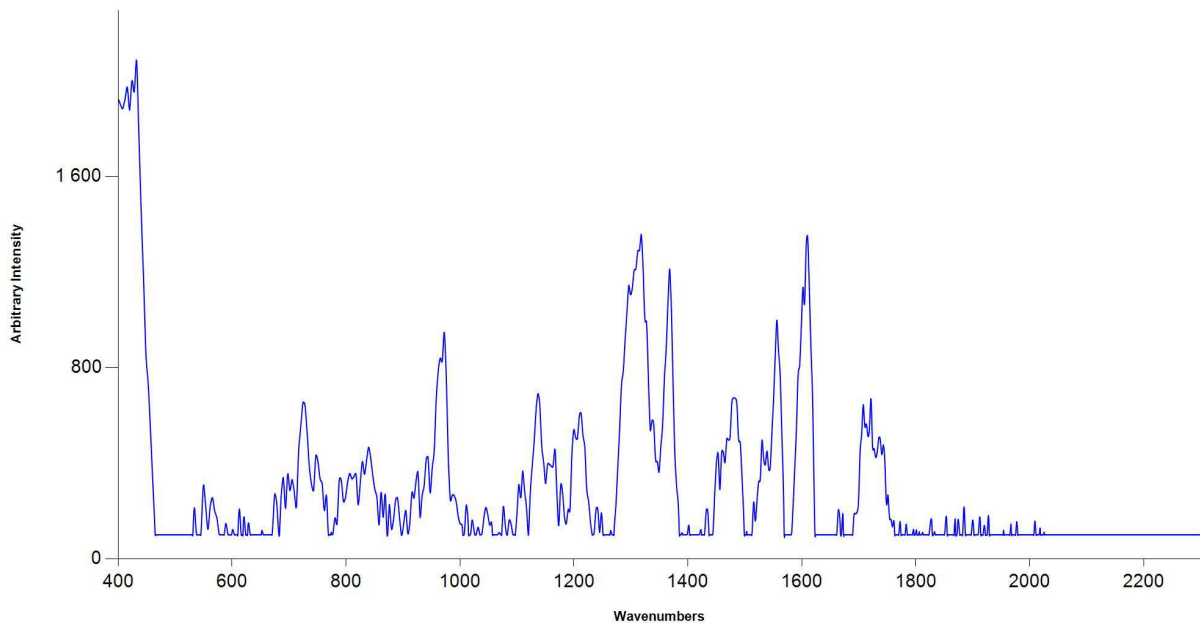


23493 Gubbio Rot

Die Lichtechtheiten (Skala 1-8) des Gubbio Rot sind sehr gut, mit Werten von 8 im Vollton und 7-8 in den Abmischungen. Die Wetterechtheiten der Abmischungen (Skala 1-5) liegen bei 3-4 und sind somit nicht maximal. Bei höherer Luftfeuchtigkeit könnte eine Aufhellung (durch Wechselwirkung mit Titandioxid) eintreten. Aus diesem Grund wird Gubbio Rot für die Anwendung im Außenbereich z.B. in Australien nicht empfohlen.

Raman-Spektrum von 23493:
(Quelle: MR PHSG, 2017)



— Sample Spectrum