

31940 und 31950 Grassello und Marmorino einfärben

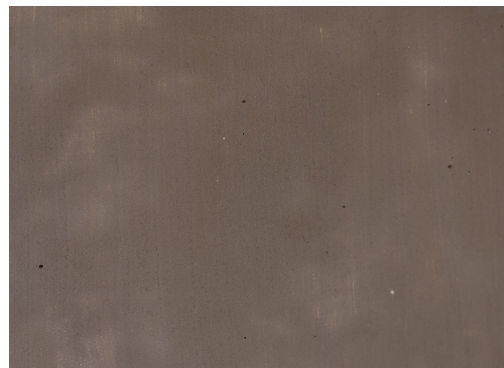
Grassello und Marmorino sind in der Grundfarbe weiß. Durch Zusatz kalkechter Pigmente können verschiedene Farben erreicht werden. Unten stehende Farbbeispiele wurden mit Grassello und sechs ausgewählten Erdpigmenten ausgeführt. Weitere Farbtöne können mit kalkechten Farbpigmenten aus unserer Freskoliste erzielt werden. Wir empfehlen Vorversuche auf dem zu streichenden Untergrund, um den gewünschten Farbton zu überprüfen. Die Farbigkeit kann nur vor Ort und erst nach vollständiger Trocknung endgültig beurteilt werden.

Zum Eintönen sollte die Kalkmasse aufgerührt werden, bevor die Pigmente hinzugefügt werden. Die Pigmente über Nacht in etwas Wasser einsumpfen und danach so lange untermischen, bis die Farbe homogen ist. Das eingefärbte Produkt vor der Anwendung 12 Stunden ruhen lassen.

Farbmuster



40220 Goldocker italienisch (50 g / 1 kg)



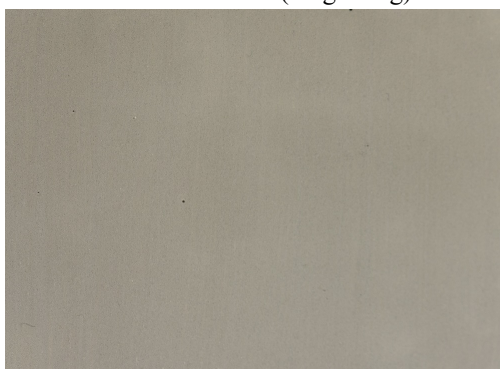
40710 Umbra gebrannt, bräunlich (50 g / 1 kg)



40241 Rehbraun (50 g / 1 kg)



40510 Venetianischrot (50 g / 1 kg)



40612 Umbra natur, grünlich (50 g / 1 kg)



40830 Grünerde, französisch (50 g / 1 kg)