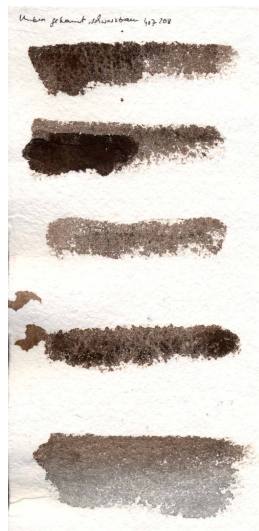


#407208 Umbra gebrannt, schwarzbraun

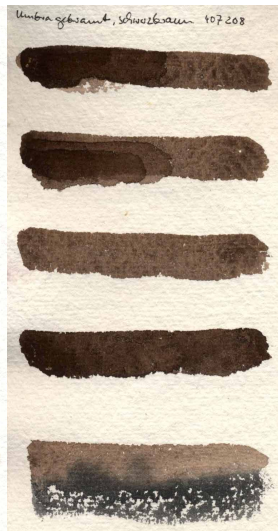
Umbra gebrannt, schwarzbraun ist ein dunkles Braun mit einem hohen Schwarzanteil, der auf den vier verschiedenen getesteten Papieren ganz unterschiedlich ausfällt. Zeigt die Farbe auf Büttenpapier fast eine Tendenz ins Blaubraun, so wirkt sie auf heißgepresstem Papier sehr viel wärmer d.h. rötlicher. Bei einfachem Auftrag ist die Farbe sehr homogen und transparent. Trocknungsränder ergeben sich lediglich auf Reispapier. Auf allen Papieren ist die Wirkung beim dritten Auftrag sehr viel dunkler, als bei nur zwei Schichten.

Die Farbe eignet sich hervorragend zur Mischung mit #472508 Flammruß, das an der Grenze zwischen Blau und Schwarz liegt (jeweils unterster Farbauftrag).

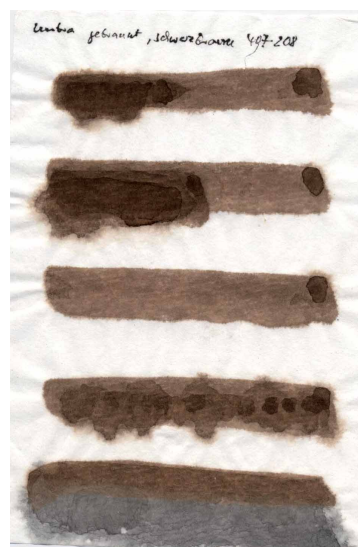
Büttenpapier



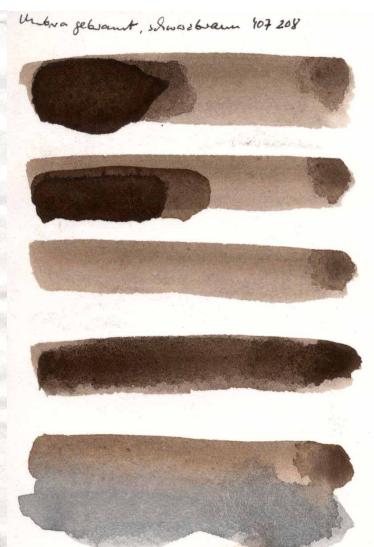
Cotton Rag Papier



Chinesisches Reispapier



Heißgepresstes Papier



Einfluss und Eigenschaften von Malgründen

Beeinflusst wird die „Farbigkeit“ oder der Charakter eines Pigments nicht nur durch die unterschiedlichen Bindemittel, ein nicht unbedeutender Ausdruck entsteht durch die unterschiedlichen Texturen der verschiedenen Malgründe.

So erscheinen lasierende Pigmente beispielsweise auf Reispapier noch „durchsichtiger“ und wirken wie „Eins“ mit dem Malgrund. Auf Leinwand, Bütten- und anderen Papieren erscheinen sie hingegen gefestigter und stabiler.

Eigenschaften von Büttenpapier

- *Geringe Dichte*
- *Weich, samtig*
- *Voluminös, füllig*
- *Fest, stabil*
- *Saugfähig, nimmt viel Wasser auf und die Farbe geht in die Tiefe*

Eigenschaften von Chinesischem Reispapier

- *Löst sich bei „zu viel“ Wasser auf*
- *Transparent (dadurch korrespondiert das Licht hinter dem Malgrund mit dem Farbauftrag und wirkt je nach Helligkeit unterschiedlich)*
- *Die Farbe durchtränkt das Papier und verläuft stärker*
- *Quasi strukturlos*

Eigenschaften von Cotton Rag Papier

- *„gewebtes“ Papier mit Höhen und Tiefen*
- *Kreuzpunkte des Gewebes erzeugen einen Schimmer*
- *Die Farbe scheint sich zu bewegen*
- *Klare Strukturen*

Eigenschaften von heißgepresstem Papier

- *Gewisse Festigkeit und Starre (wenig beweglich)*
- *Klare Linien und Umrisse*
- *Glatte, dichte Oberfläche*
- *Weniger saugfähig, die Farbe dringt weniger in das Papier ein und verläuft gleichmäßiger*
- *Weniger „Schatten“ durch geringere Struktur im Papier*