

## #426018 Rouge outremer, violet rosâtre

Le rouge outremer (vieux rose) est une couleur extrêmement pâle et très difficile à dissoudre au pinceau. C'est sur le papier fait à main qu'elle montre le mieux sa faible luminosité. Sur le papier de riz, la couleur ne devient visible qu'après plusieurs applications. Avec une application répétée, l'effet passe d'un rose pâle à un violet clair. La structure de la surface est homogène à nuageuse. Aucun bord de séchage ne se forme.

Le mélange a été préparé avec l'orange titane #433008 (application de couleur la plus faible dans chaque cas). Dans le papier pressé à chaud #441518 le vert cobalt bleuâtre A a été utilisé.

*Papier fait à la main*



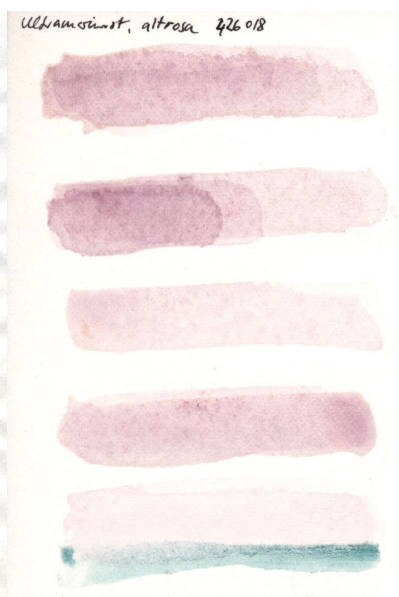
*Papier chiffon de coton*



*Papier de riz chinois*



*Papier pressé à chaud*



## Influence et propriétés des surfaces à peindre

La "coloration" ou le caractère d'un pigment n'est pas seulement influencé par les différents liants; les différentes textures des diverses surfaces de peinture contribuent également de manière significative à son expression.

Par exemple, les pigments de glaçage apparaissent encore plus "transparents" sur le papier de riz et semblent faire "un" avec la surface de la peinture. Par contre, sur la toile, le papier ordinaire ou le papier fait à la main, ils semblent plus solides et stables.

### Propriétés du papier fait à la main (allemand: Büttenpapier)

- Faible densité
- Doux, velouté
- Volumineux, corsé
- Ferme, stable
- Absorbe beaucoup d'eau et la couleur pénètre en profondeur

### Propriétés du papier de riz chinois

- Se dissout avec "trop" d'eau
- Transparent (par conséquent, la lumière derrière la surface de peinture a des effets différents sur l'application de la peinture)
- La peinture traverse le papier et est très liquide.
- pratiquement non texturé

### Propriétés du papier chiffon de coton

- papier "tissé" avec des ondulations régulières et minuscules
- effets légèrement chatoyants
- La couleur semble bouger
- Texture claire

### Propriétés du papier pressé à chaud

- Une certaine fermeté et rigidité (moins flexible)
- Lignes et contours nets
- Surface lisse et dense
- Moins absorbant, la couleur pénètre moins dans le papier et s'écoule plus uniformément
- Moins d'"ombre" en raison de l'absence de texture