

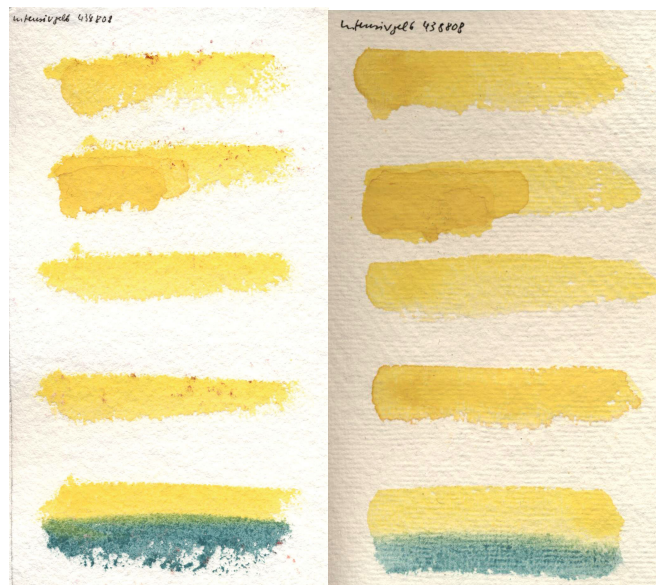
#438808 Jaune intense

Le jaune intense est un jaune radieux avec une tendance au jaune citron. La couleur est déjà extrêmement lumineuse avec une seule application et a tendance à perdre de sa luminosité après plusieurs couches ou lavages. L'intensité de la couleur est comparable à celle de l'Orange DPP RA ou du Chinacridon Pink D. Lorsqu'il est appliqué de manière intensive, il développe de forts bords de séchage. Le jaune montre sa plus forte luminosité sur le papier coton, mais la couleur est également très présente sur le papier de riz. Sur celui-ci, la matérialité physique et crayeuse de la couleur est visible.

Le mélange a été fait avec le #441518 vert cobalt bleuté A (la plus faible application de couleur dans chaque cas).

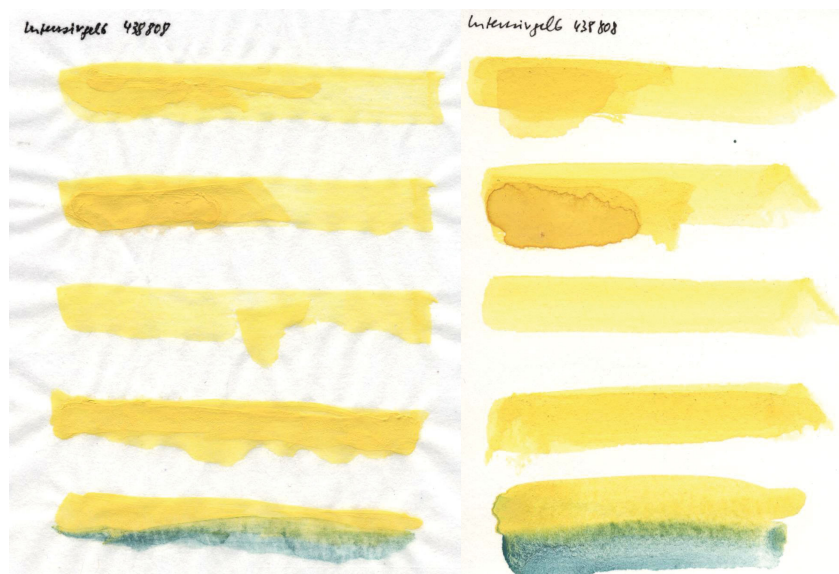
Papier fait à la main

Papier chiffon de coton



Papier de riz chinois

Papier pressé à chaud



Influence et propriétés des surfaces à peindre

La "coloration" ou le caractère d'un pigment n'est pas seulement influencé par les différents liants; les différentes textures des diverses surfaces de peinture contribuent également de manière significative à son expression.

Par exemple, les pigments de glaçage apparaissent encore plus "transparents" sur le papier de riz et semblent faire "un" avec la surface de la peinture. Par contre, sur la toile, le papier ordinaire ou le papier fait à la main, ils semblent plus solides et stables.

Propriétés du papier fait à la main (allemand: Büttenpapier)

- Faible densité
- Doux, velouté
- Volumineux, corsé
- Ferme, stable
- Absorbe beaucoup d'eau et la couleur pénètre en profondeur

Propriétés du papier de riz chinois

- Se dissout avec "trop" d'eau
- Transparent (par conséquent, la lumière derrière la surface de peinture a des effets différents sur l'application de la peinture)
- La peinture traverse le papier et est très liquide.
- pratiquement non texturé

Propriétés du papier chiffon de coton

- papier "tissé" avec des ondulations régulières et minuscules
- effets légèrement chatoyants
- La couleur semble bouger
- Texture claire

Propriétés du papier pressé à chaud

- Une certaine fermeté et rigidité (moins flexible)
- Lignes et contours nets
- Surface lisse et dense
- Moins absorbant, la couleur pénètre moins dans le papier et s'écoule plus uniformément
- Moins d'"ombre" en raison de l'absence de texture