

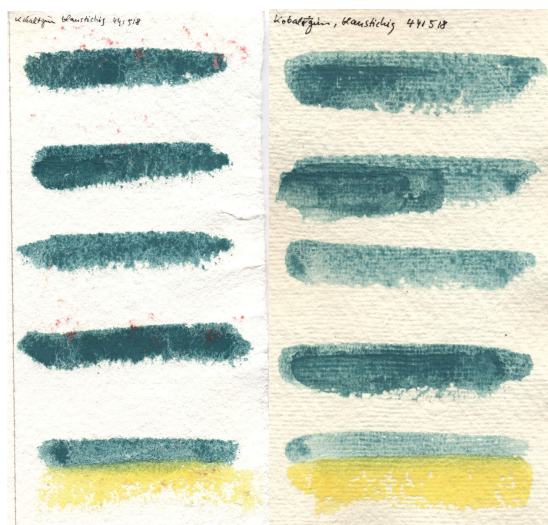
#441518 Kobaltgrün blaustichig A

Kobaltgrün blaustichig ist ein dunkles Türkis mit einer wolkigen, schlickerartigen Struktur. Diese matte, erdhafte Wirkung kommt besonders gut auf heißgepresstem Papier zum Ausdruck. Die Farbe ist bereits bei einfachem Auftrag, vor allem auf Büttenpapier und heißgepresstem Papier, nahezu deckend. Eine stärkere Transparenz zeigt sie auf Cotton-Rag-Papier. Durch weitere Lasuren oder Lavierungen ist kaum eine höhere Intensität der Farbe zu erreichen.

Die Mischung wurde auf Bütten- und Cotton Rag Papier zusammen mit #438808 Intensivgelb erzeugt (jeweils unterster Farbauftrag). Auf chinesischem Reispapier und auf heißgepresstem Papier zusammen mit #433008 Titanorange.

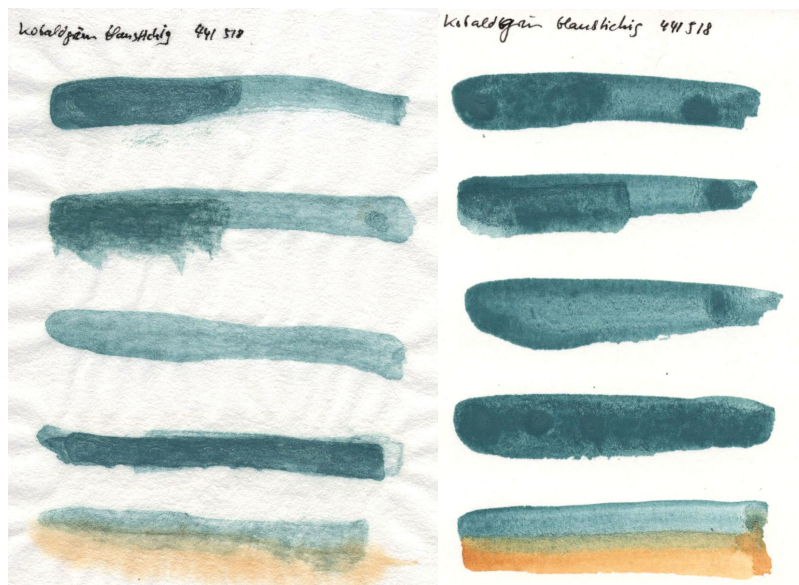
Büttenpapier

Cotton Rag Papier



Chinesisches Reispapier

Heißgepresstes Papier



Einfluss und Eigenschaften von Malgründen

Beeinflusst wird die „Farbigkeit“ oder der Charakter eines Pigments nicht nur durch die unterschiedlichen Bindemittel, ein nicht unbedeutender Ausdruck entsteht durch die unterschiedlichen Texturen der verschiedenen Malgründe.

So erscheinen lasierende Pigmente beispielsweise auf Reispapier noch „durchsichtiger“ und wirken wie „Eins“ mit dem Malgrund. Auf Leinwand, Bütten- und anderen Papieren erscheinen sie hingegen gefestigter und stabiler.

Eigenschaften von Büttenpapier

- *Geringe Dichte*
- *Weich, samtig*
- *Voluminös, füllig*
- *Fest, stabil*
- *Saugfähig, nimmt viel Wasser auf und die Farbe geht in die Tiefe*

Eigenschaften von Chinesischem Reispapier

- *Löst sich bei „zu viel“ Wasser auf*
- *Transparent (dadurch korrespondiert das Licht hinter dem Malgrund mit dem Farbauftrag und wirkt je nach Helligkeit unterschiedlich)*
- *Die Farbe durchtränkt das Papier und verläuft stärker*
- *Quasi strukturlos*

Eigenschaften von Cotton Rag Papier

- *„gewebtes“ Papier mit Höhen und Tiefen*
- *Kreuzpunkte des Gewebes erzeugen einen Schimmer*
- *Die Farbe scheint sich zu bewegen*
- *Klare Strukturen*

Eigenschaften von heißgepresstem Papier

- *Gewisse Festigkeit und Starre (wenig beweglich)*
- *Klare Linien und Umrisse*
- *Glatte, dichte Oberfläche*
- *Weniger saugfähig, die Farbe dringt weniger in das Papier ein und verläuft gleichmäßiger*

Weniger „Schatten“ durch geringere Struktur im Papier