

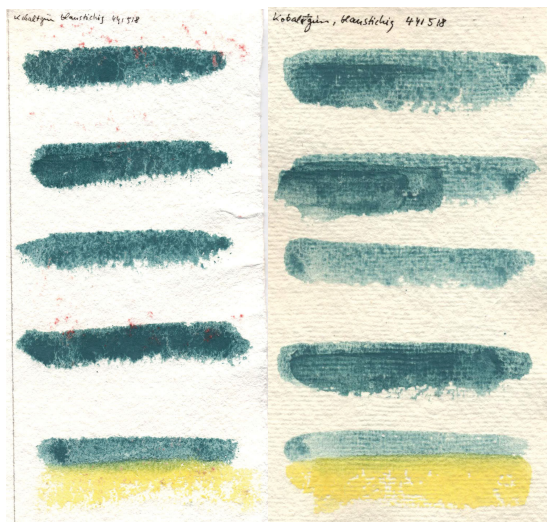
#441518 Vert de Cobalt bleuâtre A

Le bleu cobalt est un turquoise foncé avec une structure nuageuse et glissante. Cet effet mat et terreux est particulièrement visible sur le papier pressé à chaud. La couleur est presque opaque même avec une seule application, en particulier sur le papier fait à main et le papier pressé à chaud. Il présente une plus grande transparence sur le papier de coton. Il n'est guère possible d'obtenir une plus grande intensité de couleur en appliquant davantage de glacis ou de couches.

Le mélange a été réalisé sur du papier artisanal et du papier coton avec le jaune intensif #438808 (application de couleur la plus faible dans chaque cas). Sur papier de riz chinois et papier pressé à chaud avec #433008 Titanium Orange.

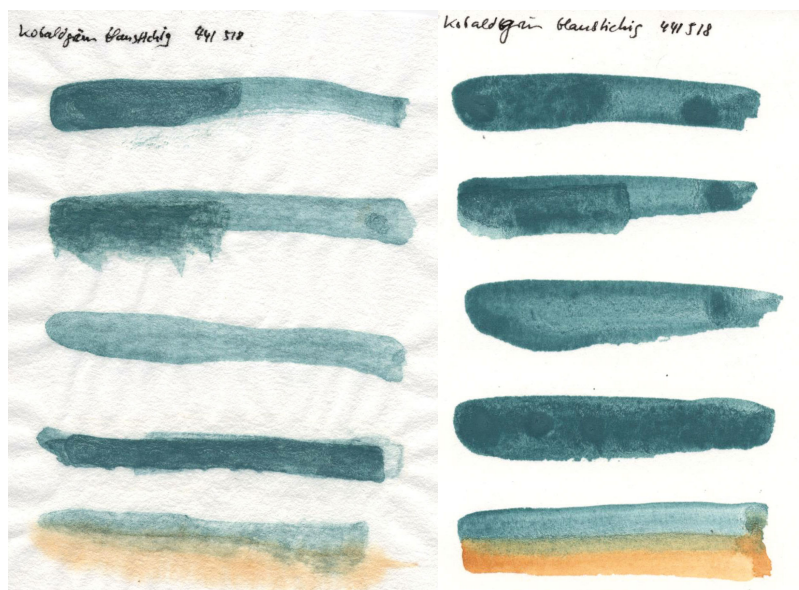
Papier fait à la main

Papier chiffon de coton



Papier de riz chinois

Papier pressé à chaud



Influence et propriétés des surfaces à peindre

La "coloration" ou le caractère d'un pigment n'est pas seulement influencé par les différents liants; les différentes textures des diverses surfaces de peinture contribuent également de manière significative à son expression.

Par exemple, les pigments de glaçage apparaissent encore plus "transparents" sur le papier de riz et semblent faire "un" avec la surface de la peinture. Par contre, sur la toile, le papier ordinaire ou le papier fait à la main, ils semblent plus solides et stables.

Propriétés du papier fait à la main (allemand: Büttenpapier)

- Faible densité
- Doux, velouté
- Volumineux, corsé
- Ferme, stable
- Absorbe beaucoup d'eau et la couleur pénètre en profondeur

Propriétés du papier de riz chinois

- Se dissout avec "trop" d'eau
- Transparent (par conséquent, la lumière derrière la surface de peinture a des effets différents sur l'application de la peinture)
- La peinture traverse le papier et est très liquide.
- pratiquement non texturé

Propriétés du papier chiffon de coton

- papier "tissé" avec des ondulations régulières et minuscules
- effets légèrement chatoyants
- La couleur semble bouger
- Texture claire

Propriétés du papier pressé à chaud

- Une certaine fermeté et rigidité (moins flexible)
- Lignes et contours nets
- Surface lisse et dense
- Moins absorbant, la couleur pénètre moins dans le papier et s'écoule plus uniformément
- Moins d'"ombre" en raison de l'absence de texture