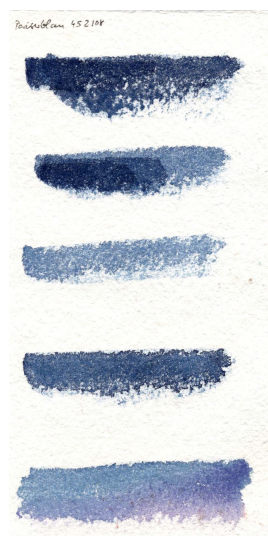


#452108 Pariserblau

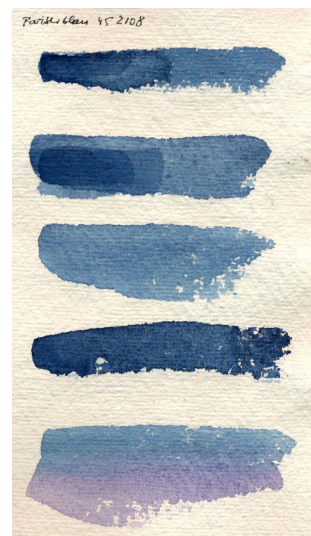
Pariserblau ist ein extrem starkes und leuchtendes Blau mit deutlichem Grünstich. Auf Cotton-Rag-Papier und besonders auf heißgepresstem Papier kommt dieser typisch blaugrünen Charakter voll zur Geltung. Auf Büttenpapier hingegen spielt die Farbe nach dem Trocknen eher ins Grau und sogar etwas ins Violett. Die Farbe ist bereits im ersten Auftrag auffallend stark, behält aber auch bei mehrfachen Lasuren oder Lavierungen ihre Transparenz. Die Oberflächenstruktur kann als feinkörnig beschrieben werden und bildet bei hoher Konzentration Trocknungsränder aus.

Die Mischung wurde zusammen mit #451108 Ultramarinviolett, rötlich erzeugt (jeweils unterster Farbauftrag).

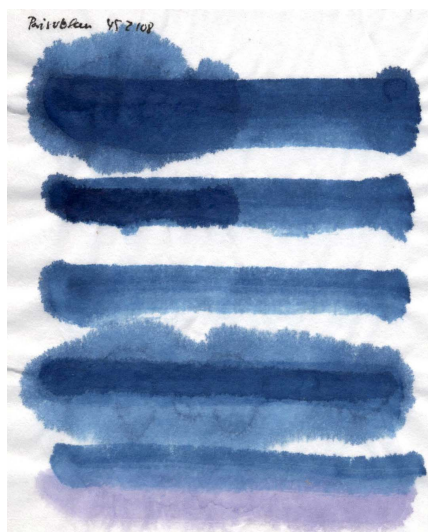
Büttenpapier



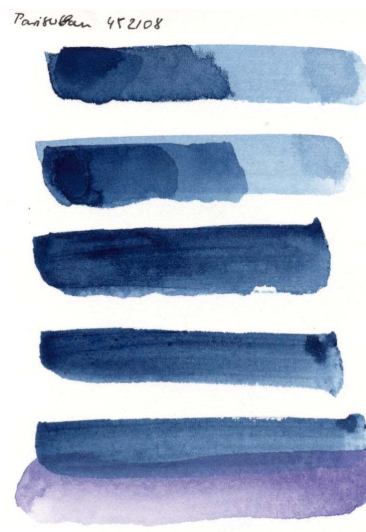
Cotton Rag Papier



Chinesisches Reispapier



Heißgepresstes Papier



Einfluss und Eigenschaften von Malgründen

Beeinflusst wird die „Farbigkeit“ oder der Charakter eines Pigments nicht nur durch die unterschiedlichen Bindemittel, ein nicht unbedeutender Ausdruck entsteht durch die unterschiedlichen Texturen der verschiedenen Malgründe.

So erscheinen lasierende Pigmente beispielsweise auf Reispapier noch „durchsichtiger“ und wirken wie „Eins“ mit dem Malgrund. Auf Leinwand, Bütten- und anderen Papieren erscheinen sie hingegen gefestigter und stabiler.

Eigenschaften von Büttenpapier

- *Geringe Dichte*
- *Weich, samtig*
- *Voluminös, füllig*
- *Fest, stabil*
- *Saugfähig, nimmt viel Wasser auf und die Farbe geht in die Tiefe*

Eigenschaften von Chinesischem Reispapier

- *Löst sich bei „zu viel“ Wasser auf*
- *Transparent (dadurch korrespondiert das Licht hinter dem Malgrund mit dem Farbauftrag und wirkt je nach Helligkeit unterschiedlich)*
- *Die Farbe durchtränkt das Papier und verläuft stärker*
- *Quasi strukturlos*

Eigenschaften von Cotton Rag Papier

- *„gewebtes“ Papier mit Höhen und Tiefen*
- *Kreuzpunkte des Gewebes erzeugen einen Schimmer*
- *Die Farbe scheint sich zu bewegen*
- *Klare Strukturen*

Eigenschaften von heißgepresstem Papier

- *Gewisse Festigkeit und Starre (wenig beweglich)*
- *Klare Linien und Umrisse*
- *Glatte, dichte Oberfläche*
- *Weniger saugfähig, die Farbe dringt weniger in das Papier ein und verläuft gleichmäßiger*
- *Weniger „Schatten“ durch geringere Struktur im Papier*