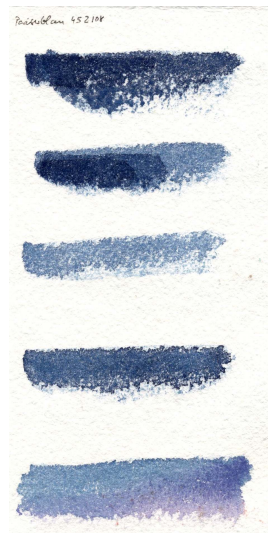


#452108 Bleu de Prusse

Le bleu parisien/Bleu de Prusse est un bleu extrêmement fort et brillant avec une forte teinte verte. Ce caractère bleu verdâtre typique est à son meilleur sur le papier coton et surtout sur le papier pressé à chaud. Sur le papier fait à main, en revanche, la couleur tend plutôt vers le gris et même un peu vers le violet après séchage. La couleur est déjà frappante lors de la première application, mais elle conserve sa transparence même après de multiples glacis ou lavages. La structure de la surface peut être décrite comme étant à grain fin et forme des arêtes de séchage à forte concentration.

Le mélange a été fait avec le Violet d'outremer #451108, rougeâtre (application de couleur la plus faible dans chaque cas).

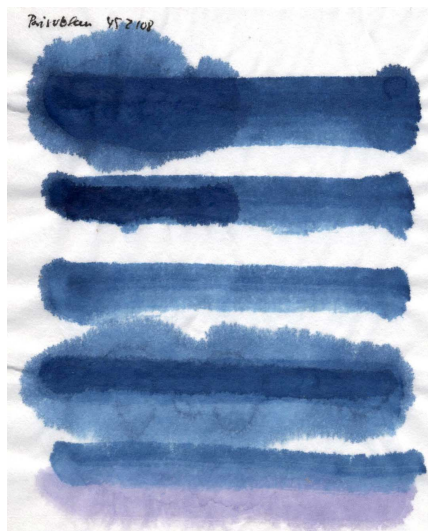
Papier fait à la main



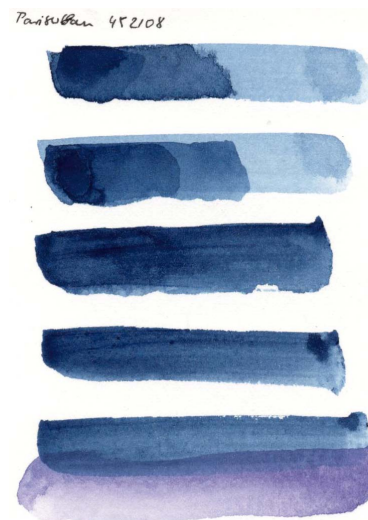
Papier chiffon de coton



Papier de riz chinois



Papier pressé à chaud



Influence et propriétés des surfaces à peindre

La "coloration" ou le caractère d'un pigment n'est pas seulement influencé par les différents liants; les différentes textures des diverses surfaces de peinture contribuent également de manière significative à son expression.

Par exemple, les pigments de glaçage apparaissent encore plus "transparents" sur le papier de riz et semblent faire "un" avec la surface de la peinture. Par contre, sur la toile, le papier ordinaire ou le papier fait à la main, ils semblent plus solides et stables.

Propriétés du papier fait à la main (allemand: Büttenpapier)

- Faible densité
- Doux, velouté
- Volumineux, corsé
- Ferme, stable
- Absorbe beaucoup d'eau et la couleur pénètre en profondeur

Propriétés du papier de riz chinois

- Se dissout avec "trop" d'eau
- Transparent (par conséquent, la lumière derrière la surface de peinture a des effets différents sur l'application de la peinture)
- La peinture traverse le papier et est très liquide.
- pratiquement non texturé

Propriétés du papier chiffon de coton

- papier "tissé" avec des ondulations régulières et minuscules
- effets légèrement chatoyants
- La couleur semble bouger
- Texture claire

Propriétés du papier pressé à chaud

- Une certaine fermeté et rigidité (moins flexible)
- Lignes et contours nets
- Surface lisse et dense
- Moins absorbant, la couleur pénètre moins dans le papier et s'écoule plus uniformément
- Moins d'"ombre" en raison de l'absence de texture