

#457508 Bleu de cobalt, turquoise clair

Le bleu cobalt clair est un turquoise intense et brillant. La couleur est presque opaque dès la première application sur tous les papiers sauf le papier de riz. Lorsqu'il est appliqué plusieurs fois, il forme une structure de surface légèrement crayeuse, notamment sur le papier artisanal. Sur le papier pressé à chaud, la couleur présente des bords légèrement secs et une structure interne trouble. Ici aussi, plusieurs couches se distinguent facilement les unes des autres.

Le mélange a été réalisé avec le bleu cobalt clair #457208 (l'application de couleur la plus faible dans chaque cas).

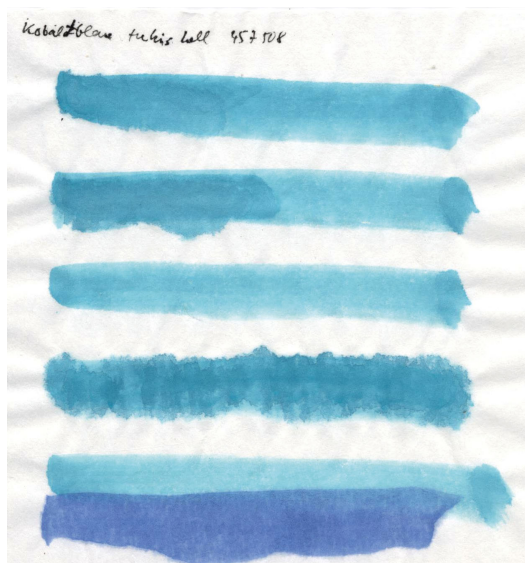
Papier fait à la main



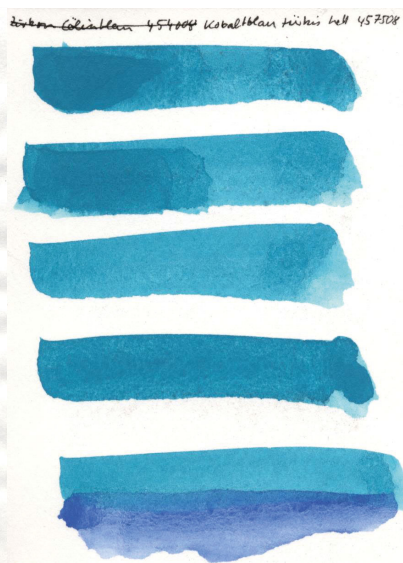
Papier chiffon de coton



Papier de riz chinois



Papier pressé à chaud



Influence et propriétés des surfaces à peindre

La "coloration" ou le caractère d'un pigment n'est pas seulement influencé par les différents liants; les différentes textures des diverses surfaces de peinture contribuent également de manière significative à son expression.

Par exemple, les pigments de glaçage apparaissent encore plus "transparents" sur le papier de riz et semblent faire "un" avec la surface de la peinture. Par contre, sur la toile, le papier ordinaire ou le papier fait à la main, ils semblent plus solides et stables.

Propriétés du papier fait à la main (allemand: Büttenpapier)

- Faible densité
- Doux, velouté
- Volumineux, corsé
- Ferme, stable
- Absorbe beaucoup d'eau et la couleur pénètre en profondeur

Propriétés du papier de riz chinois

- Se dissout avec "trop" d'eau
- Transparent (par conséquent, la lumière derrière la surface de peinture a des effets différents sur l'application de la peinture)
- La peinture traverse le papier et est très liquide.
- pratiquement non texturé

Propriétés du papier chiffon de coton

- papier "tissé" avec des ondulations régulières et minuscules
- effets légèrement chatoyants
- La couleur semble bouger
- Texture claire

Propriétés du papier pressé à chaud

- Une certaine fermeté et rigidité (moins flexible)
- Lignes et contours nets
- Surface lisse et dense
- Moins absorbant, la couleur pénètre moins dans le papier et s'écoule plus uniformément
- Moins d'"ombre" en raison de l'absence de texture