

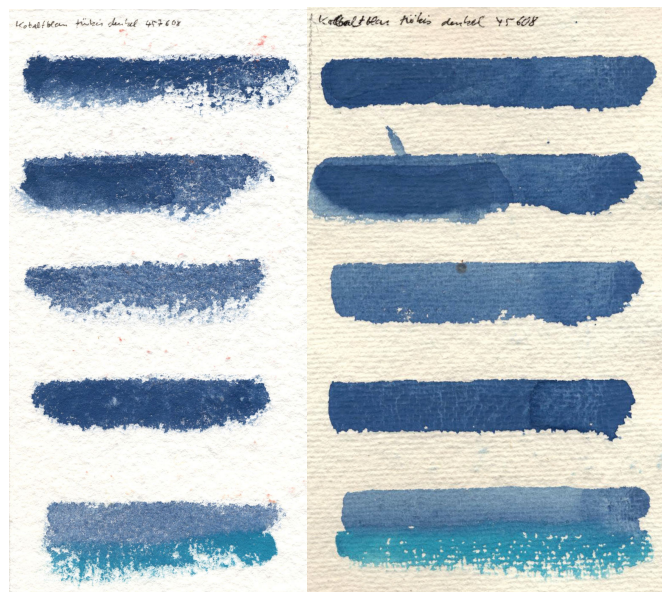
#457608 Kobaltblau türkis dunkel

Kobaltblau türkis dunkel ist ein mattes Blau mit einer Tendenz Richtung Grün. Die Farbe ähnelt dem Zirkon-Cölinblau (#454008), ist jedoch deutlich dunkler, kräftiger und im flüssigen Zustand weniger kalkig. Auf Bütten und Cotton-Rag-Papier ist die Farbe deutlich dunkler als auf heißgepresstem oder Reispapier. Besonders auf heißgepresstem Papier bleibt die Farbe auch bei mehrfachem Auftrag transparent und hat eine sehr homogene Oberfläche. Trocknungsränder sind kaum zu beobachten.

Die Mischung wurde zusammen mit #457508 Kobaltblau türkis hell hell erzeugt (jeweils unterster Farbauftrag).

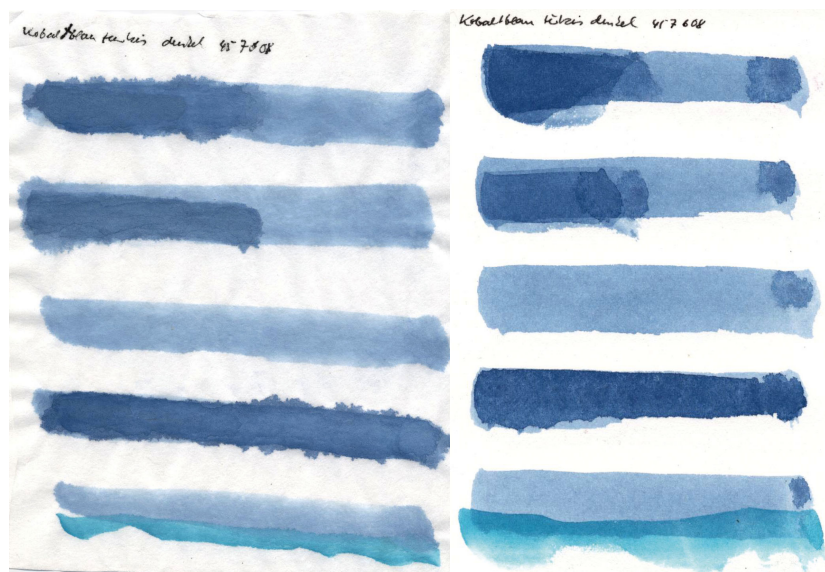
Büttenpapier

Cotton Rag Papier



Chinesisches Reispapier

Heißgepresstes Papier



Einfluss und Eigenschaften von Malgründen

Beeinflusst wird die „Farbigkeit“ oder der Charakter eines Pigments nicht nur durch die unterschiedlichen Bindemittel, ein nicht unbedeutender Ausdruck entsteht durch die unterschiedlichen Texturen der verschiedenen Malgründe.

So erscheinen lasierende Pigmente beispielsweise auf Reispapier noch „durchsichtiger“ und wirken wie „Eins“ mit dem Malgrund. Auf Leinwand, Bütten- und anderen Papieren erscheinen sie hingegen gefestigter und stabiler.

Eigenschaften von Büttenpapier

- *Geringe Dichte*
- *Weich, samtig*
- *Voluminös, füllig*
- *Fest, stabil*
- *Saugfähig, nimmt viel Wasser auf und die Farbe geht in die Tiefe*

Eigenschaften von Chinesischem Reispapier

- *Löst sich bei „zu viel“ Wasser auf*
- *Transparent (dadurch korrespondiert das Licht hinter dem Malgrund mit dem Farbauftrag und wirkt je nach Helligkeit unterschiedlich)*
- *Die Farbe durchtränkt das Papier und verläuft stärker*
- *Quasi strukturlos*

Eigenschaften von Cotton Rag Papier

- *„gewebtes“ Papier mit Höhen und Tiefen*
- *Kreuzpunkte des Gewebes erzeugen einen Schimmer*
- *Die Farbe scheint sich zu bewegen*
- *Klare Strukturen*

Eigenschaften von heißgepresstem Papier

- *Gewisse Festigkeit und Starre (wenig beweglich)*
- *Klare Linien und Umrisse*
- *Glatte, dichte Oberfläche*
- *Weniger saugfähig, die Farbe dringt weniger in das Papier ein und verläuft gleichmäßiger*

Weniger „Schatten“ durch geringere Struktur im Papier