

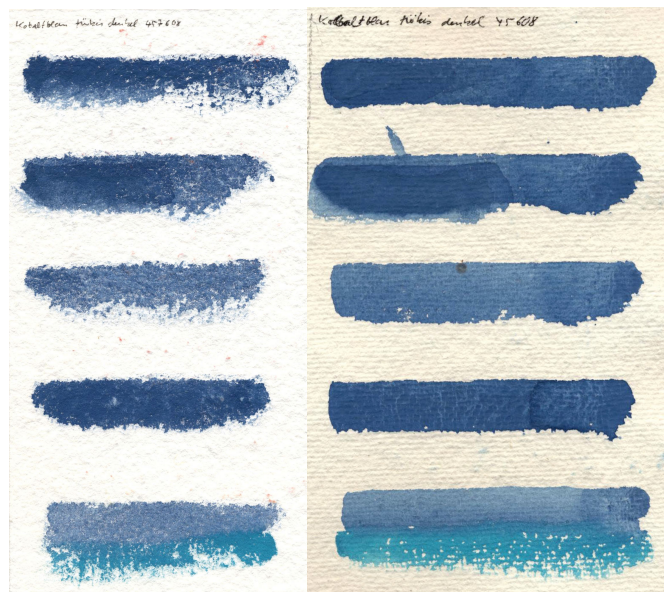
#457608 Bleu de cobalt, turquoise foncé

Le bleu cobalt turquoise foncé est un bleu mat à tendance verte. La couleur est similaire au bleu célin zircon (#454008), mais elle est beaucoup plus foncée, plus forte et, à l'état liquide, moins crayeuse. Sur le papier fait à main et le papier coton, la couleur est nettement plus foncée que sur le papier pressé à chaud ou le papier de riz. En particulier sur le papier pressé à chaud, l'encre reste transparente même après plusieurs applications et présente une surface très homogène. Les marques de séchage sont à peine perceptibles.

Le mélange a été réalisé avec le bleu cobalt turquoise clair #457508 (application de la couleur la plus faible dans chaque cas).

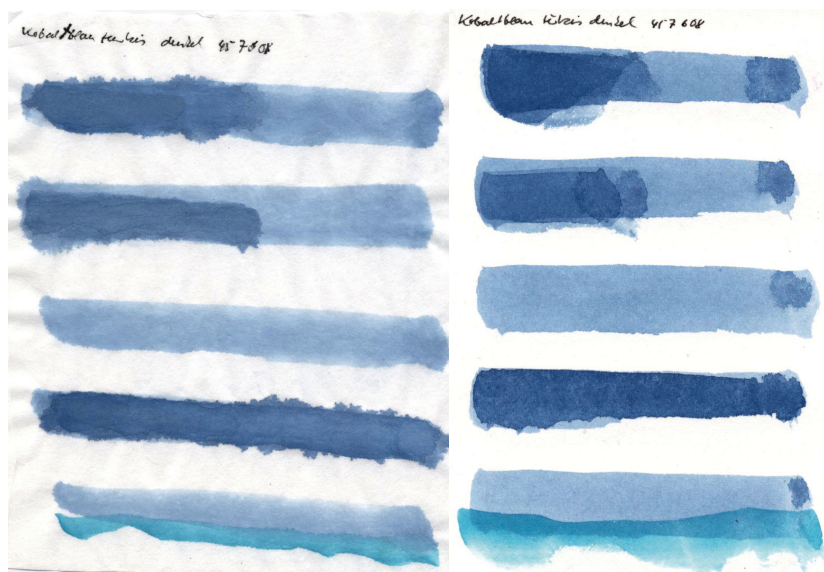
Papier fait à la main

Papier chiffon de coton



Papier de riz chinois

Papier pressé à chaud



Influence et propriétés des surfaces à peindre

La "coloration" ou le caractère d'un pigment n'est pas seulement influencé par les différents liants; les différentes textures des diverses surfaces de peinture contribuent également de manière significative à son expression.

Par exemple, les pigments de glaçage apparaissent encore plus "transparents" sur le papier de riz et semblent faire "un" avec la surface de la peinture. Par contre, sur la toile, le papier ordinaire ou le papier fait à la main, ils semblent plus solides et stables.

Propriétés du papier fait à la main (allemand: Büttenpapier)

- Faible densité
- Doux, velouté
- Volumineux, corsé
- Ferme, stable
- Absorbe beaucoup d'eau et la couleur pénètre en profondeur

Propriétés du papier de riz chinois

- Se dissout avec "trop" d'eau
- Transparent (par conséquent, la lumière derrière la surface de peinture a des effets différents sur l'application de la peinture)
- La peinture traverse le papier et est très liquide.
- pratiquement non texturé

Propriétés du papier chiffon de coton

- papier "tissé" avec des ondulations régulières et minuscules
- effets légèrement chatoyants
- La couleur semble bouger
- Texture claire

Propriétés du papier pressé à chaud

- Une certaine fermeté et rigidité (moins flexible)
- Lignes et contours nets
- Surface lisse et dense
- Moins absorbant, la couleur pénètre moins dans le papier et s'écoule plus uniformément
- Moins d'"ombre" en raison de l'absence de texture