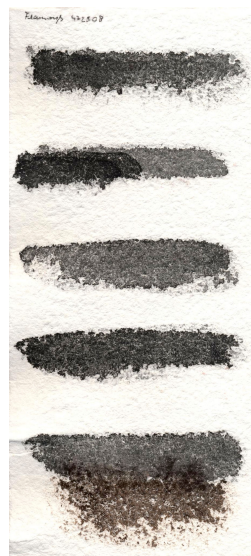


#472508 Noir de fumée

Le noir de carbone est un noir neutre qui présente la même température de couleur sur tous les papiers testés. L'encre imprime une structure vive et nuageuse et forme des bords séchant enveloppants sur le papier pressé à chaud. Sur le papier fait à la main, l'encre forme une surface sensiblement fragile, même avec plusieurs couches de vernis, ce qui la rend particulièrement convenable pour la peinture de rochers et de pierres. Sur le papier de riz, la peinture ressemble à du graphite. Sur le papier pressé à chaud et le papier coton, elle atteint la saturation lorsqu'elle est appliquée trois fois.

Le mélange a été fait avec le #407208 Umbra, noir-brun (application de la couleur la plus basse dans chaque cas)

Papier fait à la main



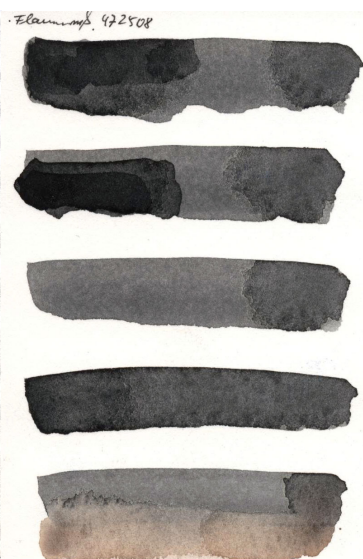
Papier chiffon de coton



Papier de riz chinois



Papier pressé à chaud



Influence et propriétés des surfaces à peindre

La "coloration" ou le caractère d'un pigment n'est pas seulement influencé par les différents liants; les différentes textures des diverses surfaces de peinture contribuent également de manière significative à son expression.

Par exemple, les pigments de glaçage apparaissent encore plus "transparents" sur le papier de riz et semblent faire "un" avec la surface de la peinture. Par contre, sur la toile, le papier ordinaire ou le papier fait à la main, ils semblent plus solides et stables.

Propriétés du papier fait à la main (allemand: Büttenpapier)

- Faible densité
- Doux, velouté
- Volumineux, corsé
- Ferme, stable
- Absorbe beaucoup d'eau et la couleur pénètre en profondeur

Propriétés du papier de riz chinois

- Se dissout avec "trop" d'eau
- Transparent (par conséquent, la lumière derrière la surface de peinture a des effets différents sur l'application de la peinture)
- La peinture traverse le papier et est très liquide.
- pratiquement non texturé

Propriétés du papier chiffon de coton

- papier "tissé" avec des ondulations régulières et minuscules
- effets légèrement chatoyants
- La couleur semble bouger
- Texture claire

Propriétés du papier pressé à chaud

- Une certaine fermeté et rigidité (moins flexible)
- Lignes et contours nets
- Surface lisse et dense
- Moins absorbant, la couleur pénètre moins dans le papier et s'écoule plus uniformément
- Moins d'"ombre" en raison de l'absence de texture