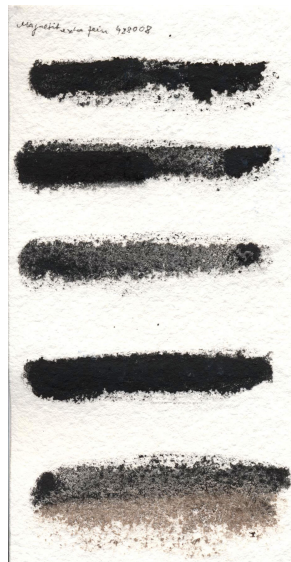


#488008 Magnetit, extra fein

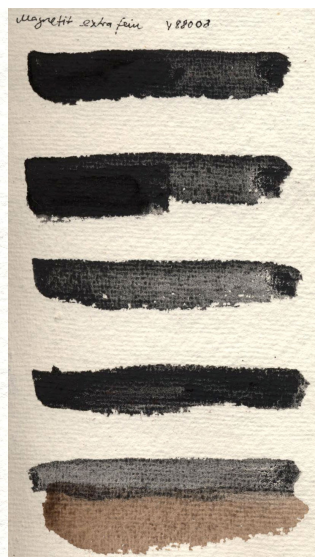
Magnetit, extra fein ist ein tiefes Schwarz, dessen Charakter in konzentrierter Form an Steinkohle erinnert. Die Malproben auf Reispapier zeigen, dass die Farbe den kalten dunklen Grautönen zuzurechnen ist. Auf heißgepresstem Papier erscheinen die Pinselstriche fast wie Schiefergestein mit feinen dünnen Schichten, während die Farbe bei intensivem Auftrag auf Büttenpapier wie eine „alles Licht schluckende“ geschlossene schwarze Materie wirkt. Diese Wirkungen gehen auf die sehr feine, aber doch körnige Materialität der Farbe zurück. Der gesättigte Auftrag fühlt sich kreidig an.

Die Mischung wurde zusammen mit #407208 Umbra gebrannt, schwarzbraun erzeugt (jeweils unterster Farbauftrag).

Büttenpapier



Cotton Rag Papier



Chinesisches Reispapier



Heißgepresstes Papier



Einfluss und Eigenschaften von Malgründen

Beeinflusst wird die „Farbigkeit“ oder der Charakter eines Pigments nicht nur durch die unterschiedlichen Bindemittel, ein nicht unbedeutender Ausdruck entsteht durch die unterschiedlichen Texturen der verschiedenen Malgründe.

So erscheinen lasierende Pigmente beispielsweise auf Reispapier noch „durchsichtiger“ und wirken wie „Eins“ mit dem Malgrund. Auf Leinwand, Bütten- und anderen Papieren erscheinen sie hingegen gefestigter und stabiler.

Eigenschaften von Büttenpapier

- *Geringe Dichte*
- *Weich, samtig*
- *Voluminös, füllig*
- *Fest, stabil*
- *Saugfähig, nimmt viel Wasser auf und die Farbe geht in die Tiefe*

Eigenschaften von Chinesischem Reispapier

- *Löst sich bei „zu viel“ Wasser auf*
- *Transparent (dadurch korrespondiert das Licht hinter dem Malgrund mit dem Farbauftrag und wirkt je nach Helligkeit unterschiedlich)*
- *Die Farbe durchtränkt das Papier und verläuft stärker*
- *Quasi strukturlos*

Eigenschaften von Cotton Rag Papier

- *„gewebtes“ Papier mit Höhen und Tiefen*
- *Kreuzpunkte des Gewebes erzeugen einen Schimmer*
- *Die Farbe scheint sich zu bewegen*
- *Klare Strukturen*

Eigenschaften von heißgepresstem Papier

- *Gewisse Festigkeit und Starre (wenig beweglich)*
- *Klare Linien und Umrisse*
- *Glatte, dichte Oberfläche*
- *Weniger saugfähig, die Farbe dringt weniger in das Papier ein und verläuft gleichmäßiger*
- *Weniger „Schatten“ durch geringere Struktur im Papier*