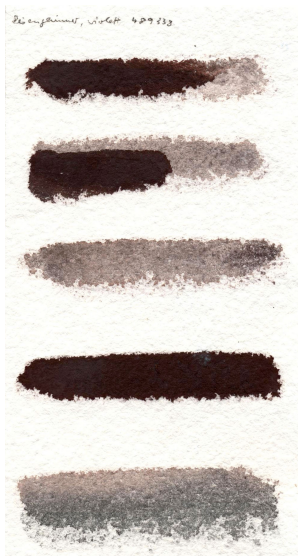


#489338 Mica ferreuse violette

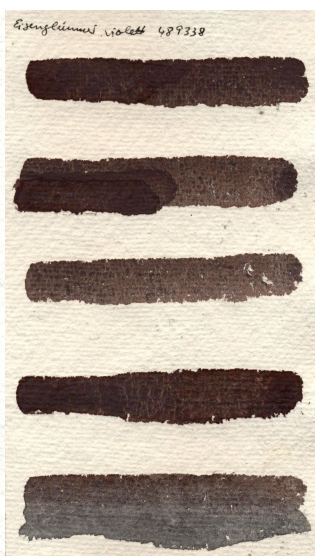
Sur le cercle chromatique, le mica ferreux violet se retrouve dans la zone limite entre le brun et le violet avec une forte teneur en gris. Cette couleur est très proche du Caput Mortuum (#487008), mais sa composante rouge est beaucoup plus faible. En particulier sur le papier fait à main, elle est beaucoup plus rougeâtre à l'application, mais perd de sa chaleur en séchant. Ce qui reste est un gris clair avec une légère teinte rosée-violette. Ce caractère froid est particulièrement visible lorsqu'il est mélangé, par exemple, avec du noir de fumée (#472508). Après deux, voire trois couches, la profondeur de la couleur s'intensifie énormément. En particulier sur le papier pressé à chaud, la couleur présente une surface ouverte, nuageuse, sans bords desséchants.

Le mélange a été réalisé avec le produit #472508 Flame Soot (application de la couleur la plus faible dans chaque cas).

Papier fait à la main



Papier chiffon de coton



Papier de riz chinois



Papier pressé à chaud



Influence et propriétés des surfaces à peindre

La "coloration" ou le caractère d'un pigment n'est pas seulement influencé par les différents liants; les différentes textures des diverses surfaces de peinture contribuent également de manière significative à son expression.

Par exemple, les pigments de glaçage apparaissent encore plus "transparents" sur le papier de riz et semblent faire "un" avec la surface de la peinture. Par contre, sur la toile, le papier ordinaire ou le papier fait à la main, ils semblent plus solides et stables.

Propriétés du papier fait à la main (allemand: Büttenpapier)

- Faible densité
- Doux, velouté
- Volumineux, corsé
- Ferme, stable
- Absorbe beaucoup d'eau et la couleur pénètre en profondeur

Propriétés du papier de riz chinois

- Se dissout avec "trop" d'eau
- Transparent (par conséquent, la lumière derrière la surface de peinture a des effets différents sur l'application de la peinture)
- La peinture traverse le papier et est très liquide.
- pratiquement non texturé

Propriétés du papier chiffon de coton

- papier "tissé" avec des ondulations régulières et minuscules
- effets légèrement chatoyants
- La couleur semble bouger
- Texture claire

Propriétés du papier pressé à chaud

- Une certaine fermeté et rigidité (moins flexible)
- Lignes et contours nets
- Surface lisse et dense
- Moins absorbant, la couleur pénètre moins dans le papier et s'écoule plus uniformément
- Moins d'"ombre" en raison de l'absence de texture